
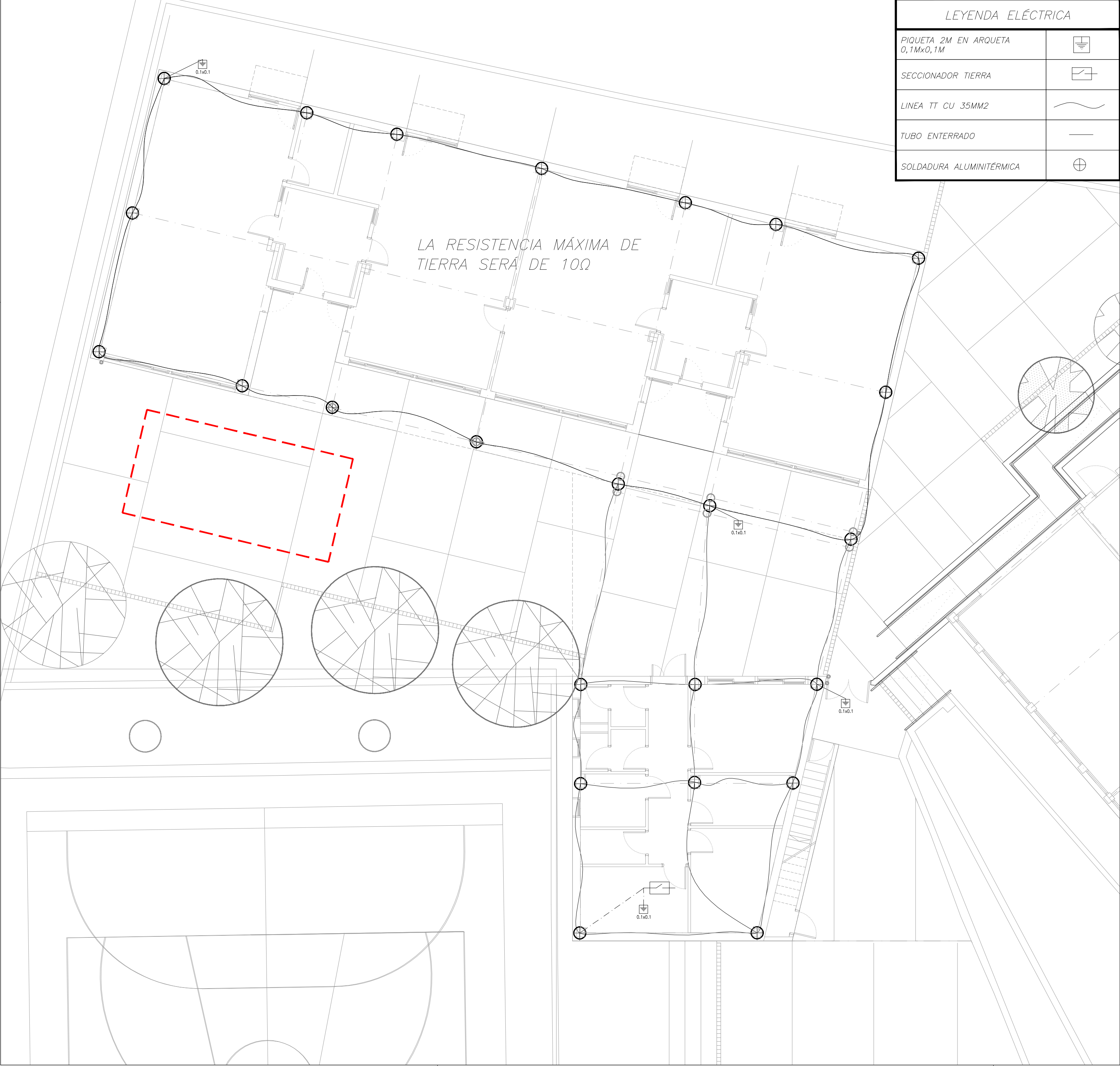


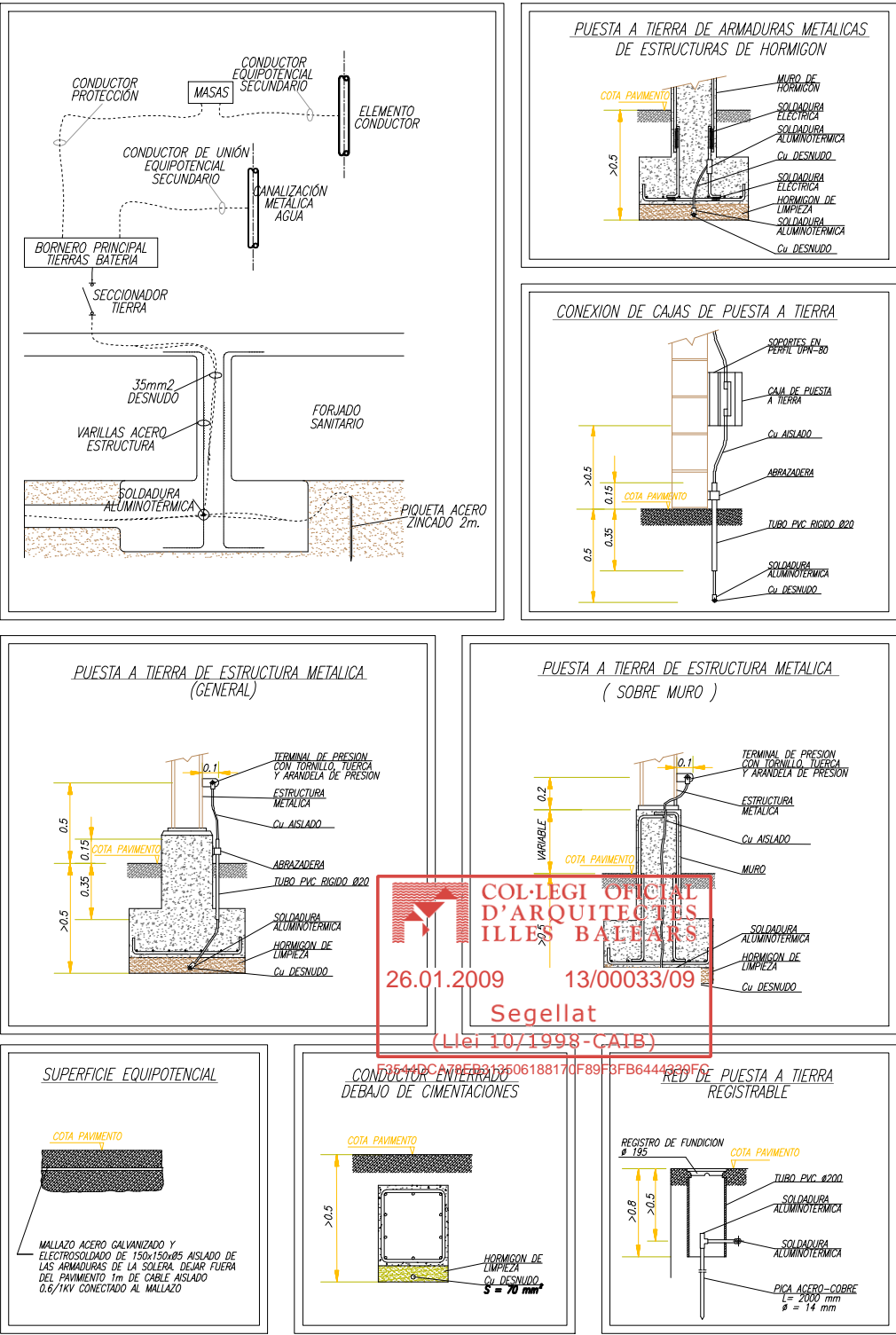
ARQUITECTE: **CARLOS R. GÓMEZ** Nº 37.929-8
 Avda. Pedro Matutes Noguera, 19 - 07000 - Elnos tel. (+34) 607 507 600 e-mail, carlogomez@celias.es
CONTINGUT: **INSTAL·LACIÓ CONTRAINCENDIS**
PLANTA PRIMERA EDIFICI PRINCIPAL

PROJECTE: BÀSIC I EXECUTIU		FASE:	1ª FASE
ESCALA: 1/100		Nº PROJECTE:	080101
DATA: DESEMBRE 2008		Nº PLÀNOL:	1 CI 04
ARXIU: 1 CI 01 02 03 04.dwg			
REVISIÓ: 01			
DIBUIXAT: CARLOS R. GÓMEZ			

El present document és cobro de l'original, del qual és autor l'Arquitecte CARLOS P. GÓMEZ. La seva utilització total i/o parcial, així com qualsevol reproducció o cessió a tercers, requereix de la mèdia autorització expressa de l'autor, quedant en qualsevol cas prohibida qualsevol modificació unilateral del mateix.



LEYENDA ELÉCTRICA	
PIQUETA 2M EN ARQUETA 0,1Mx0,1M	
SECCIONADOR TIERRA	
LINEA TT CU 35MM2	
TUBO ENTERRADO	
SOLDADURA ALUMINOTÉRMICA	



COL·LEGI OFICIAL
D'ARQUITECTES
IL·LES BALEARS
26.01.2009 13/00033/09
Segellat
(Llei 10/1998-(A18))

PROPIETAT:

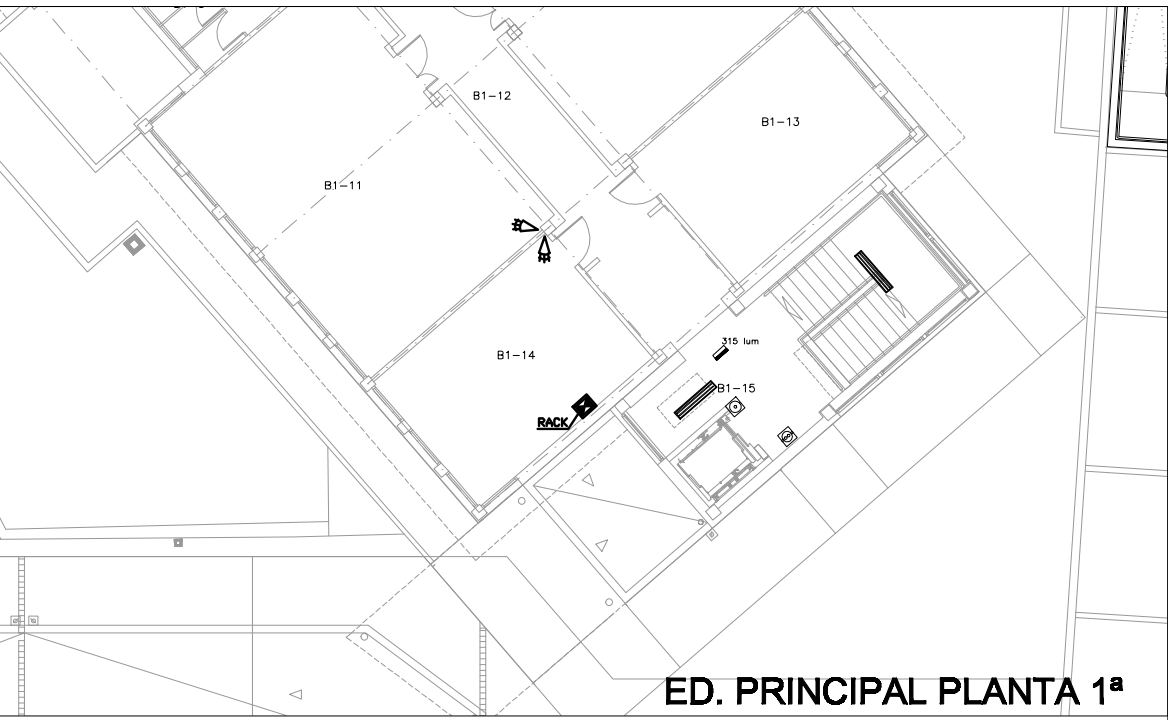
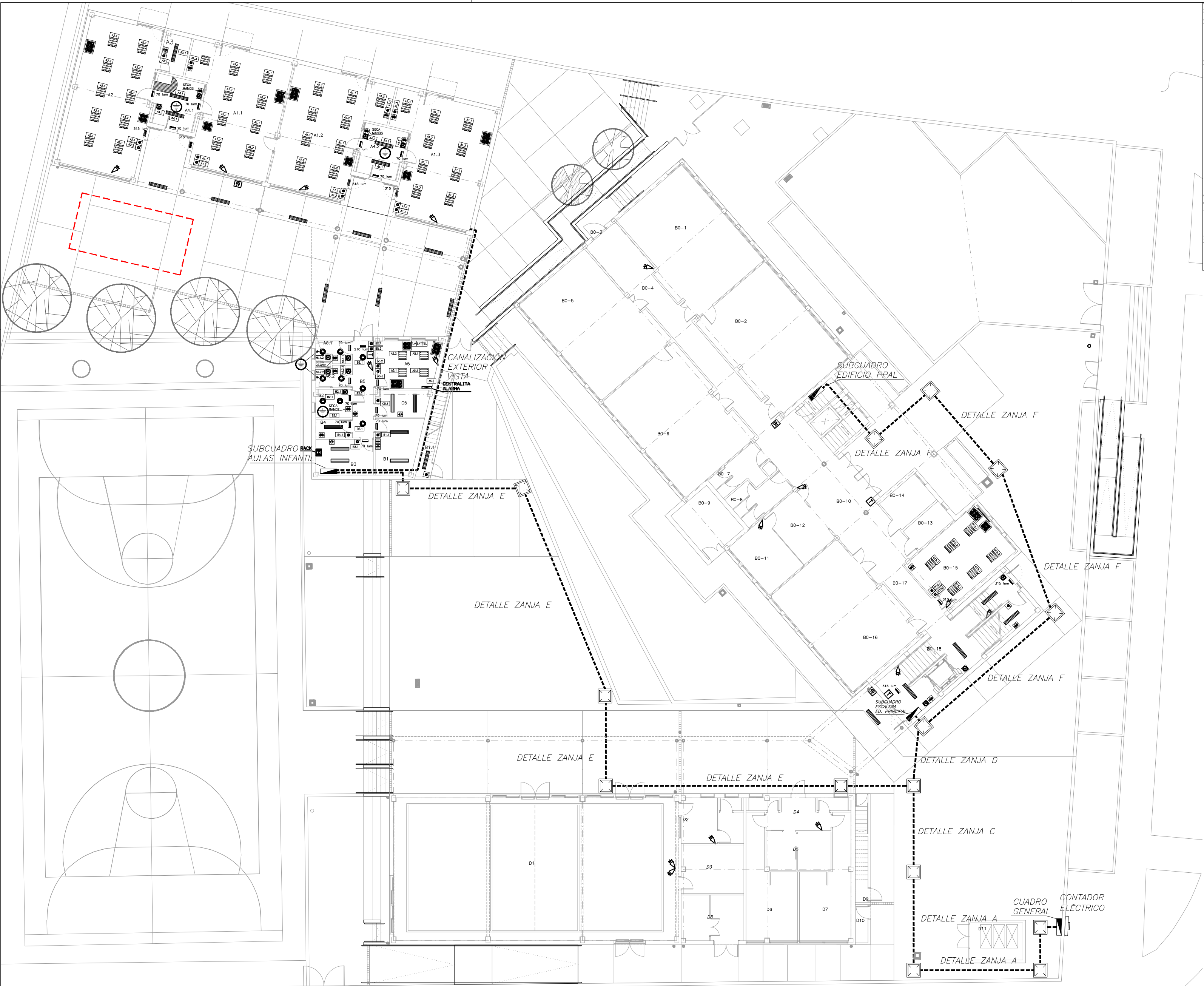
Govern de les Illes Balears
Conselleria d'Educació i Cultura
I. B. I. S. E. C.
Institut Balear d'Infraestructures i Serveis Educatius i Culturals
c/ Capità Salom, 29, 4rt - 07004 - Palma de Mallorca tel. (+34) 971 177 873 fax (+34) 971 176 587

PROYECTO: **AMPLIACIÓ DEL C.P. POETA VILLANGÓMEZ AMB UN MÒDUL D'EDUCACIÓ INFANTIL I GIMNÀS**
ADREÇA: CARRER FELIP CURTOIS I VALLS, S/N
POBLACIÓ: CAS SERRES, EIVISSA
PROVÍNCIA: BALEARS
VISAT:

ARQUITECTE: **CARLOS R. GÓMEZ** Nº 37.929-8
Avda. Pedro Matutes Noguera, 19 - 07000 - Eivissa tel. (+34) 687 587 608 e-mail: carlogomez@vodafone.es
CONTINGUT: **INSTAL·LACIÓ D'ELECTRICITAT PRESA DE TERRA ESTRUCTURA**

PROYECTO: BÁSIC I EXECUTIU		FASE: 1ª FASE
ESCALA: 1/100		Nº PROYECTO: 080101
DATA: DISEMBRE 2008		Nº PLÀNOL: 1_EL_01
ARXIU: 1_EL_01-06.dwg		
REVISIÓ: 01		
DIBUIXAT: CARLOS R. GÓMEZ		

El present document és còpia de l'original, del qual és autor l'arquitecte CARLOS R. GÓMEZ. La seva utilització total i/o parcial, així com qualsevol reproducció o cessió a tercers, requereix de la prèvia autorització expressa de l'autor, quedant en qualsevol modificació unilateral del mateix.



LEYENDA ELÉCTRICA		CONEXION EQUIPOTENCIAL	
CONTADOR		EMERGENCIA EN PARED	
TRAZADO CANALIZACIÓN		PULSADOR ALUMBRADO	
ARQUETA DE REGISTRO 60x60cm		INTERRUPTOR	
CUADRO ELÉCTRICO		BASE CUY + 10MM3 FOR	
PANTALLA FLUORESCENTE 2X36W ESTANCA		TOMA 16A ESTANCA	
PANTALLA FLUORESCENTE 1X36W		TOMA TELEVISIÓN	
PANTALLA FLUORESCENTE 1X58W ESTANCO		TOMA SATELITE	
PANTALLA FLUORESCENTE 2X36W		TOMA TELÉFONO	
DOWNLIGHT BAJO CONSUMO			
EMERGENCIA EN TECHO			

PROPIETAT:


Govern de les Illes Balears
Conselleria d'Educació i Cultura
I. B. I. S. E. C.
Institut Balear d'Infraestructures i Serveis Educatius i Culturals
c/ Capità Salom, 29, 4rt - 07004 - Palma de Mallorca tel. (+34) 971 177 873 fax (+34) 971 176 537

PROYECTE: **AMPLIACIÓ DEL C.P. POETA VILLANGÓMEZ AMB UN MÒDUL D'EDUCACIÓ INFANTIL I GIMNÀS**

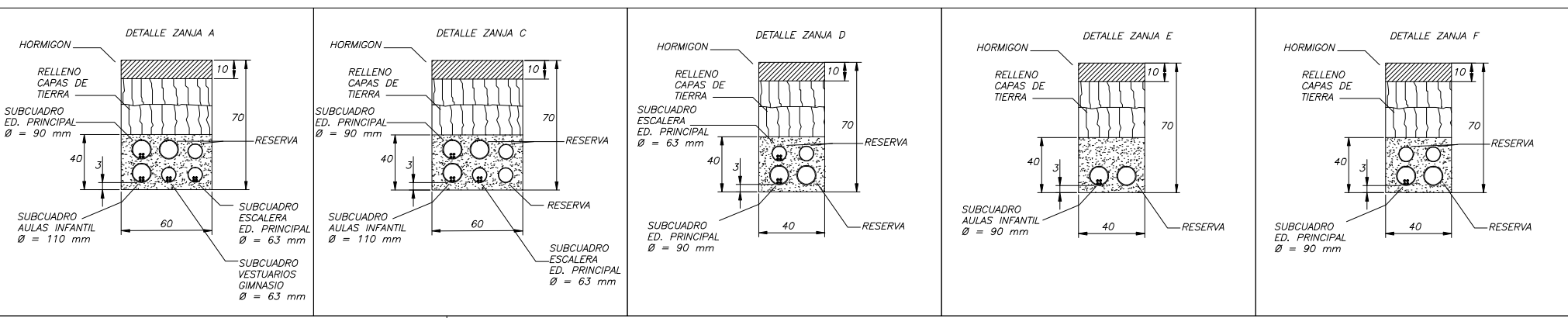
ADREÇA: CARRER FELIP CURTOIS I VALLS, S/N
POBLACIÓ: CAS SERRES, EIVISSA
PROVÍNCIA: BALEARS

VISAT:

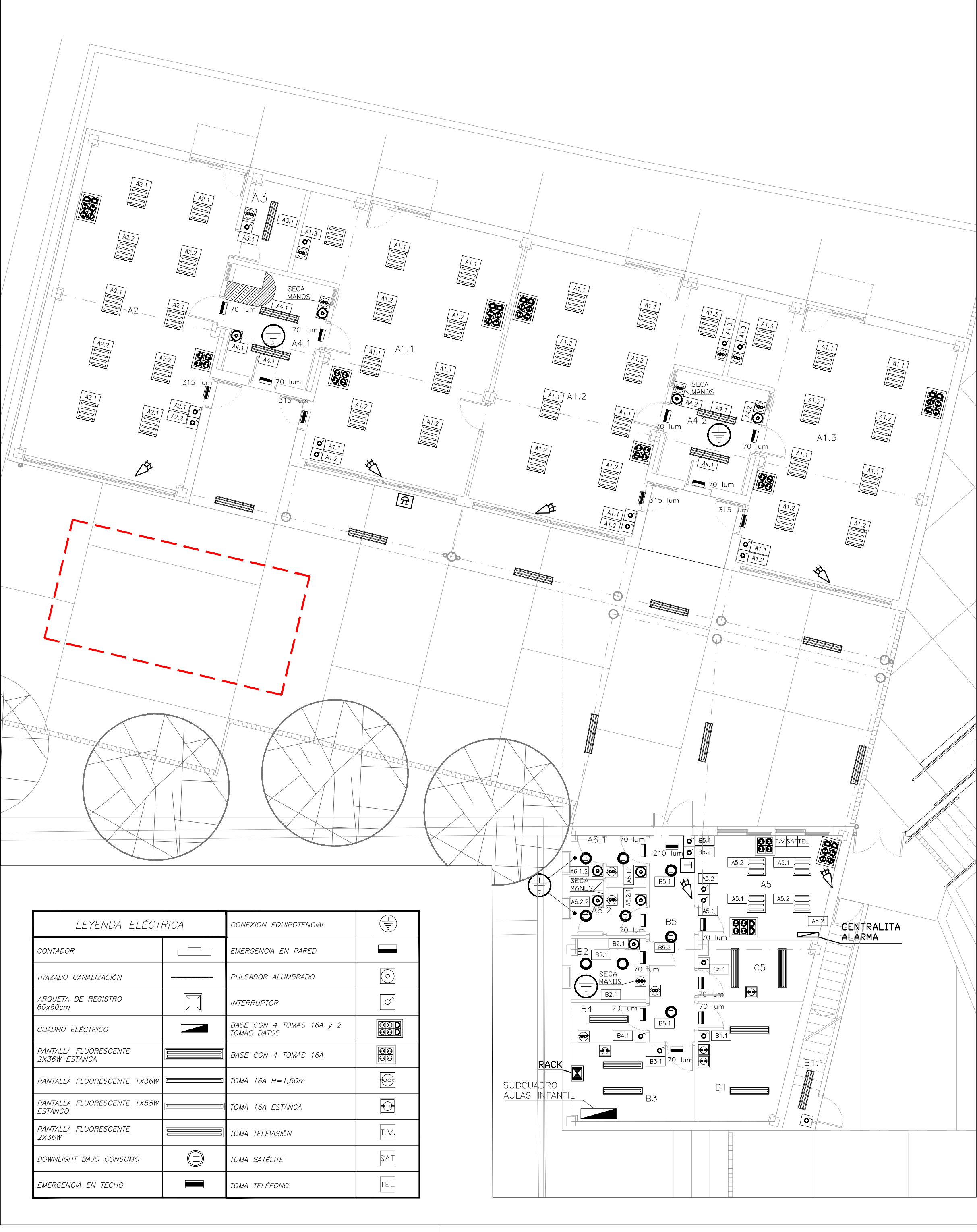
ARQUITECTE: **CARLOS R. GÓMEZ** Nº 37.929-8
Avda. Pedro Matutes Noguera, 19 - 07000 - Eivissa tel. (+34) 687 587 608 e-mail: carlogomez@vodafone.es

CONTINGUT: **INSTAL·LACIÓ D'ELECTRICITAT CONJUNT**

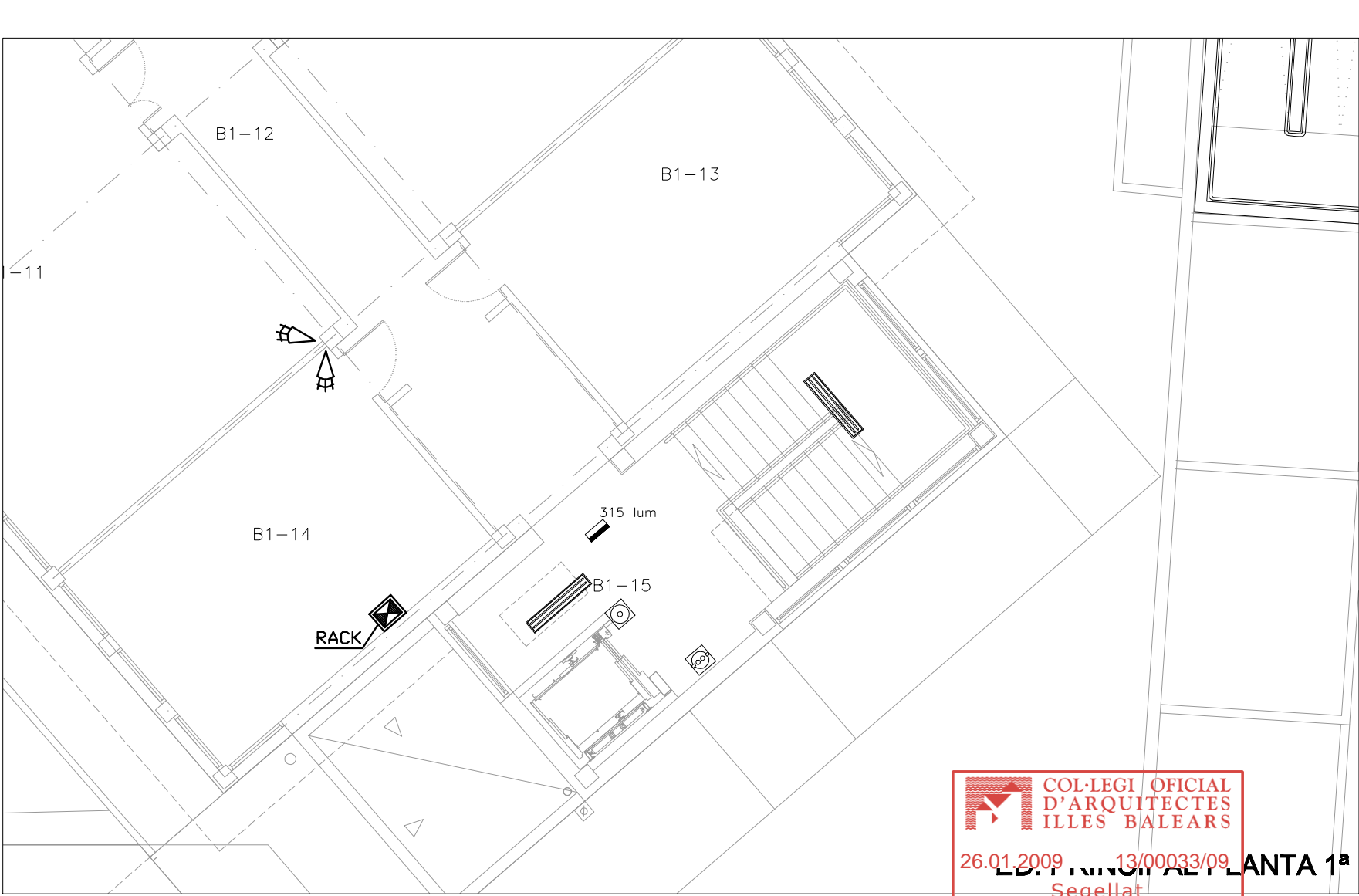
PROYECTE: BÀSIC I EXECUTIU	FASE: 1ª FASE
ESCALA: 1/200	Nº PROJECTE: 080101
DATA: DESEMBRE 2008	Nº PLÀNOL: 1_EL_02
ARKIU: 1_EL_01-06.dwg	
REVISIÓ: 01	
DIBUIXAT: CARLOS R. GÓMEZ	



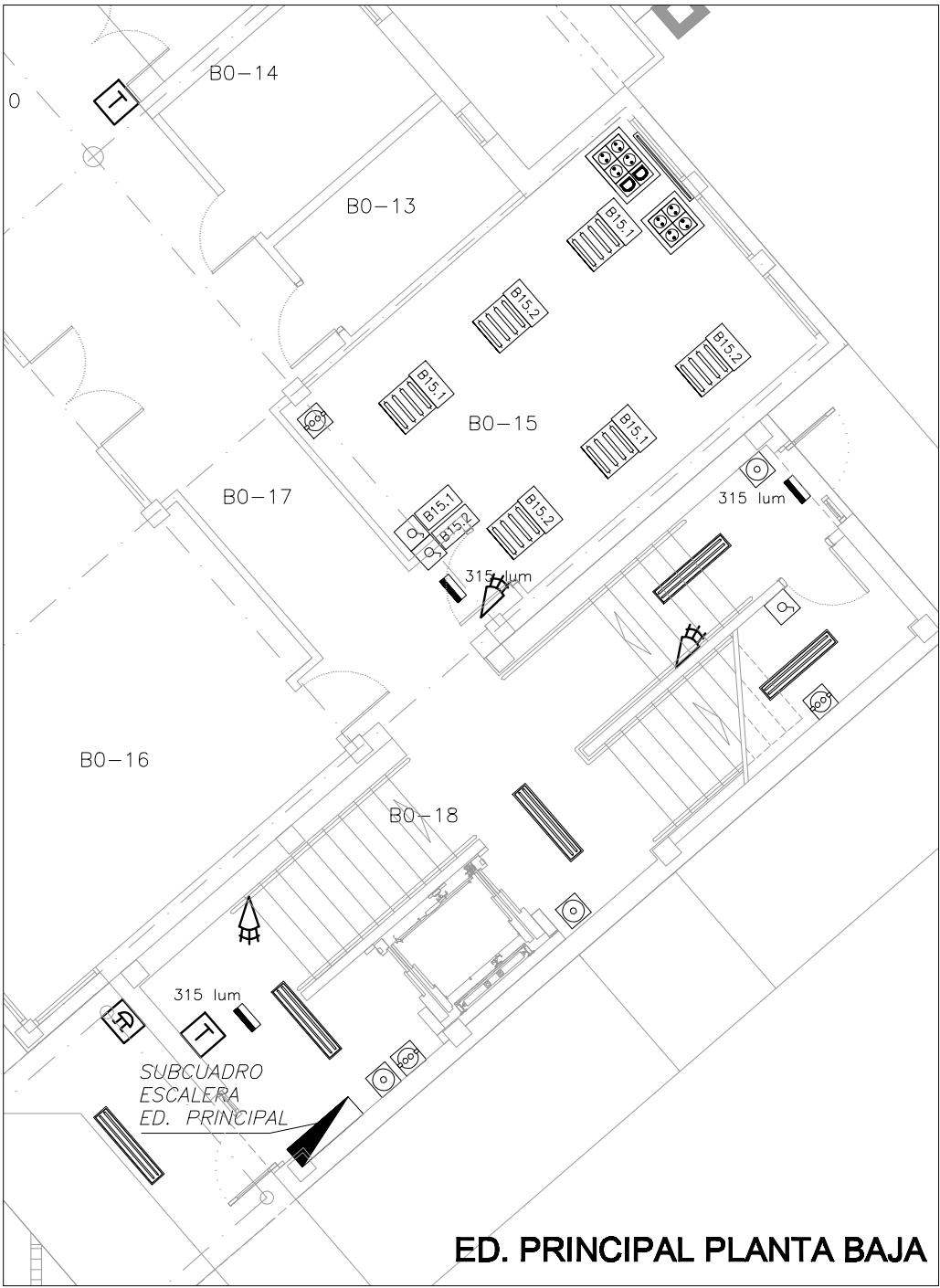
LEYENDA INSTALACIONES ESPECIALES	
CENTRAL DE ALARMA	
DETECTOR TERMOVELOCIMÉTRICO	
TECLADO	
ALARMA ACÓSTICA TIMBRE	



LEYENDA ELÉCTRICA		CONEXION EQUIPOTENCIAL	
CONTADOR		EMERGENCIA EN PARED	
TRAZADO CANALIZACIÓN		PULSADOR ALUMBRADO	
ARQUETA DE REGISTRO 60x60cm		INTERRUPTOR	
CUADRO ELÉCTRICO		BASE CON 4 TOMAS 16A y 2 TOMAS DATOS	
PANTALLA FLUORESCENTE 2X36W ESTANCA		BASE CON 4 TOMAS 16A	
PANTALLA FLUORESCENTE 1X36W		TOMA 16A H=1,50m	
PANTALLA FLUORESCENTE 1X58W ESTANCO		TOMA 16A ESTANCA	
PANTALLA FLUORESCENTE 2X36W		TOMA TELEVISIÓN	
DOWNLIGHT BAJO CONSUMO		TOMA SATÉLITE	
EMERGENCIA EN TECHO		TOMA TELÉFONO	



COL·LEGI OFICIAL
D'ARQUITECTES
ILLES BALEARS
26.01.2009 13/00033/09
Segellat
(Llei 10/1998-CAIB)
F3544DCA78EB313506188170F89F3FB6444339FC



ED. PRINCIPAL PLANTA BAJA

LEYENDA INSTALACIONES ESPECIALES	
CENTRAL DE ALARMA	
DETECTOR TERMOVELOCIMETRICO	
TECLADO	
ALARMA ACÓSTICA TIMBRE	

PROPIETAT:

Govern de les Illes Balears
Conselleria d'Educació i Cultura
I. B. I. S. E. C.
Institut Balear d'Infraestructures i Serveis Educatius i Culturals
c/ Capità Salom, 29, 4rt - 07004 - Palma de Mallorca tel. (+34) 971 177 873 fax (+34) 971 176 537

PROJECTE: **AMPLIACIÓ DEL C.P. POETA VILLANGÓMEZ AMB UN MÒDUL D'EDUCACIÓ INFANTIL I GIMNÀS**

ADREÇA: CARRER FELIP CURTOIS I VALLS, S/N
POBLACIÓ: CAS SERRES, EIVISSA
PROVÍNCIA: BALEARS

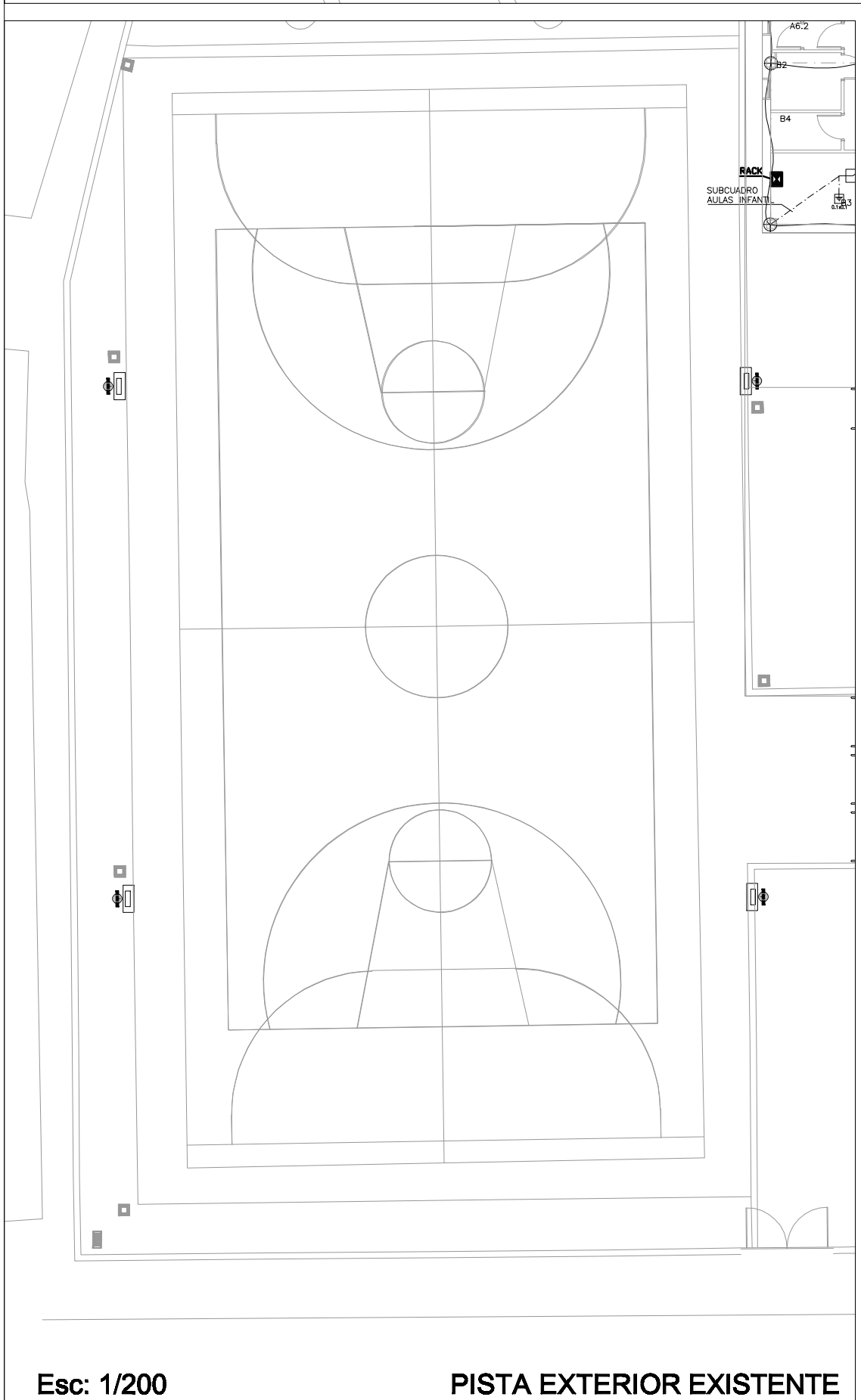
VISAT:

ARQUITECTE: **CARLOS R. GÓMEZ** Nº 37.929-8
Avda. Pedro Matute Noguera, 19 - 07000 - Eivissa tel. (+34) 687 587 608 e-mail: carlogomez@vodafone.es

CONTINGUT: **INSTAL·LACIÓ D'ELECTRICITAT AULES INFANTIL**

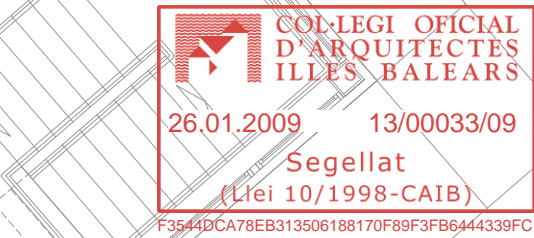
PROJECTE: BÀSIC I EXECUTIU	FASE: 1ª FASE
ESCALA: 1/100	Nº PROJECTE: 080101
DATA: DESEMBRE 2008	Nº PLÀNOL: 1_EL_03
ARKIU: 1_EL_01-06.dwg	
REVISIÓ: 01	
DIBUIXAT: CARLOS R. GÓMEZ	

El present document és còpia de l'original del qual és autor l'arquitecte CARLOS R. GÓMEZ. La seva utilització total i/o parcial, així com qualsevol reproducció o còpia o versió, requereix de la prèvia autorització expressa de l'autor, quedant en qualsevol modificació unilateral del mateix.



LEYENDA INSTALACIONES ESPECIALES	
CENTRAL DE ALARMA	
DETECTOR TERMOVELOCIMETRICO	
TEJADO	
ALARMA ACÓSTICA TIMBRE	

LEYENDA ELÉCTRICA		INTERRUPTOR	
CUADRO ELÉCTRICO		BASE CON 4 TOMAS 16A y 2 TOMAS DATOS	
APUQUE EN PARED EXTERIOR		BASE CON 4 TOMAS 16A	
FOCO EXTERIOR		TOMA 16A H=1,50m	
PANTALLA FLUORESCENTE 2X36W ESTANCA		TOMA 16A ESTANCA	
PANTALLA FLUORESCENTE 1X36W ESTANCA		TOMA TELEVISIÓN	
EMERGENCIA EN PARED		TOMA SATELITE	
EMERGENCIA EN TECHO		TOMA TELÉFONO	



PROPIETAT:


Govern de les Illes Balears
Conselleria d'Educació i Cultura
I. B. I. S. E. C.
Institut Balear d'Infraestructures i Serveis Educatius i Culturals
c/ Capità Soler, 29, 4rt - 07004 - Palma de Mallorca Tel. (+34) 971 177 872 Fax (+34) 971 176 507

PROJECTE: AMPLIACIÓ DEL C.P. POETA VILLANGÓMEZ AMB UN MÒDUL D'EDUCACIÓ INFANTIL I GIMNÀS

ADREÇA: CARRER FELIP CURTOIS I VALLS, S/N

POBLACIÓ: CAS SERRES, EIVISSA

PROVÍNCIA: BALEARS

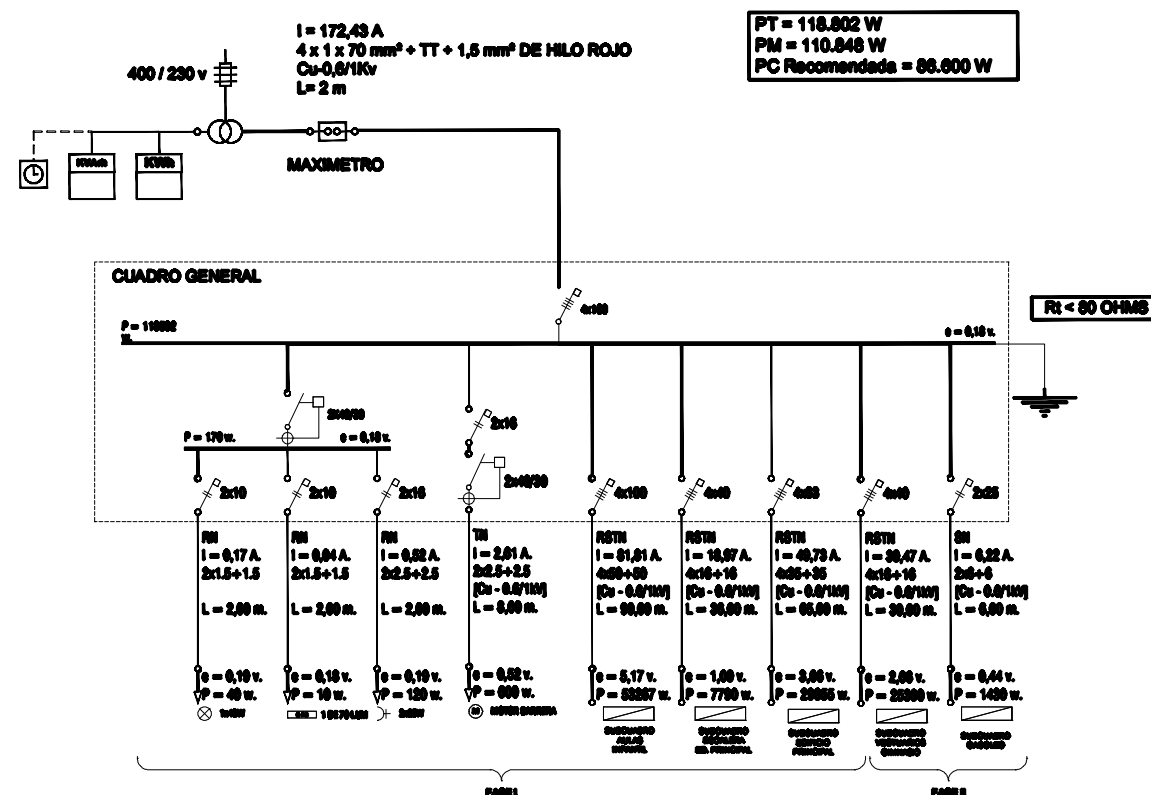
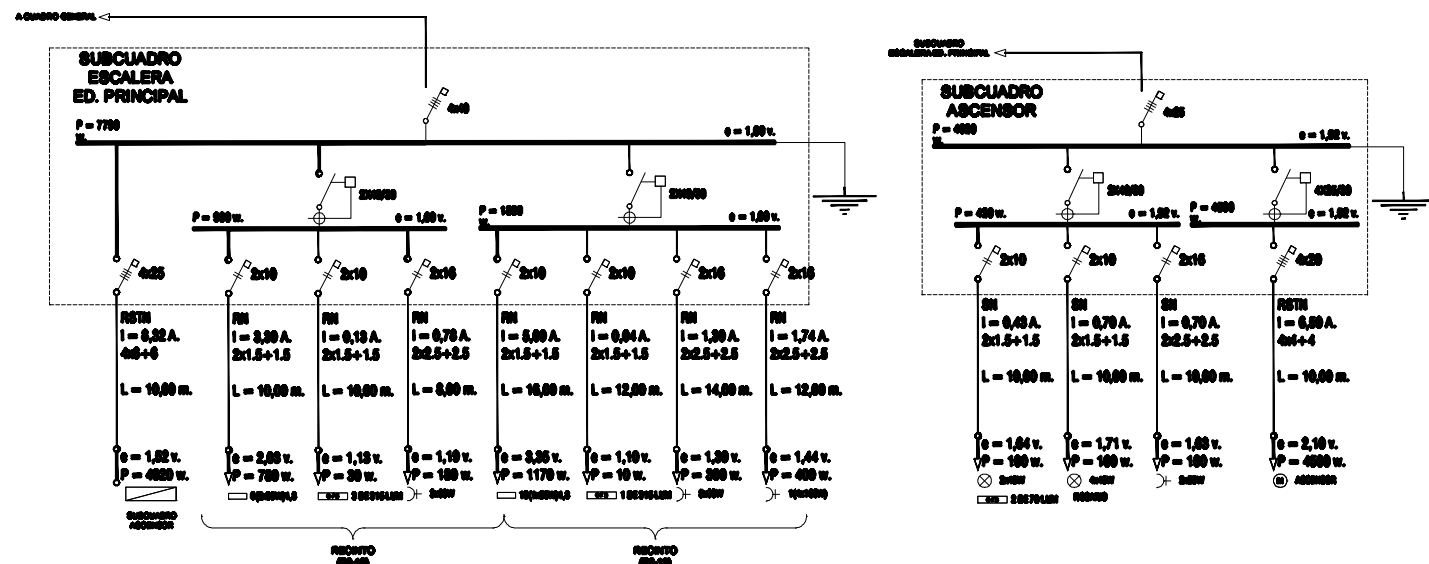
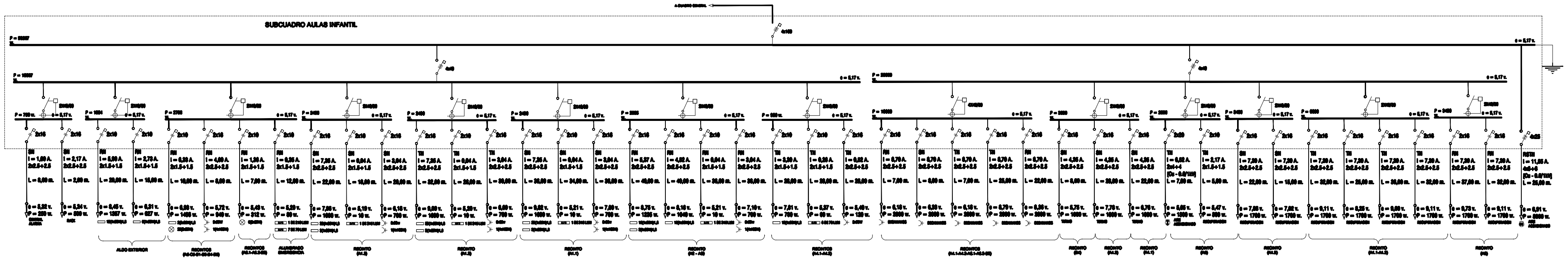
VISAT:

ARQUITECTE: CARLOS R. GÓMEZ Nº 37.929-8
Avda. Pedro Miralles Nogueras, 19 - 07080 - Eivissa Tel. (+34) 987 587 080 e-mail: carlogomez@ceiba.es

CONTINGUT: INSTAL·LACIÓ D'ELECTRICITAT EDIFICI PRINCIPAL EXISTENT

PROJECTE: BÀSIC I EXECUTIU	FASE: 1ª FASE
ESCALA: 1/100	Nº PROJECTE: 080101
DATA: DESEMBRE 2008	Nº PLÀNOL: 1_EL_04
ARXIU: 1_EL_01-06.dwg	
REVISIÓ: 01	
DIBUXTAT: CARLOS R. GÓMEZ	

El present document és propietat de l'arquitecte CARLOS R. GÓMEZ. La seva utilització sense l'expressa autorització de l'autor, quedant en qualsevol cas patible sanció penalitzadora establerta per la llei.



PROPIETAT:



Govern de les Illes Balears

Conselleria d'Educació i Cultura

I. B. I. S. E. C.

Institut Balear d'Infraestructures i Serveis Educatius i Culturals
c/ Capità Salom, 29, 4rt - 07004 - Palma de Mallorca tel. (+34) 971 177 873 fax (+34) 971 176 537

PROJECTE:

AMPLIACIÓ DEL C.P. POETA
VILLANGÓMEZ AMB UN MÒDUL
D'EDUCACIÓ INFANTIL I GIMNÀS

ADREÇA:

CARRER FELIP CURTOS I VALLS, S/N

POBLACIÓ:

CAS SERRES, EIVISSA

PROVÍNCIA:

BALEARS

VISAT:

ARQUITECTE:

CARLOS R. GÓMEZ

Nº 37.929-8

Avda. Pedro Maturus Noguera, 19 - 07000 - Eivissa tel. (+34) 687 587 608 e-mail: carlogomez@vodafone.es

CONTINGUT:

INSTAL·LACIÓ D'ELECTRICITAT
ESQUEMA ELÈCTRIC INFANTIL

PROJECTE:

BÀSIC I EXECUTIU

ESCALA:

DESEMBRE 2008

DATA:

1_EL_01-06.dwg

REVISIÓ:

01

DIBUIXAT:

CARLOS R. GÓMEZ

FASE:

1ª FASE

Nº PROJECTE:

080101

Nº PLÀNOL:

1_EL_05

