



G CONSELLERIA  
O EDUCACIÓ  
I I FORMACIÓ PROFESSIONAL  
B INSTITUT BALEAR  
/ INFRAESTRUCTURES  
I SERVEIS EDUCATIUS

**NOU INSTITUT  
D'EDUCACIÓ SECUNDÀRIA I BATXILLERAT  
(16+6) A EIVISSA  
EIVISSA. 29.03.2023**



GOIB

## Emplaçament i ubicació

La parcel·la està situada al barri d'Es Putxet, a l'Oest del nucli d'Eivissa, a l'illa d'Eivissa. Es tracta d'una zona sense urbanitzar, envoltada per parcel·les rústiques, part d'una unitat d'actuació en procés d'urbanització, ben comunicada a peu amb el centre urbà i el conjunt històric.





GOIB

Superfície de la parcel·la: 11.205 m<sup>2</sup>





GOIB

## Topografia:

Sensiblement horitzontal amb una diferència de cotes de 2 metres entre els seus extrems més allunyats. Orientació del pendent Oest-Est.

## Límits:

Nord-Est: amb el carrer d'Aubarca

Sud-est: amb vial de vianants

Nord-Oest i Sud-Oest: terrenys rústics (futurs vials)





G  
O  
I  
B  
/

## Usos

L'ús principal i únic és el docent:

Institut d'Educació Secundària i Batxillerat (16+6):

16 unitats d'educació secundària (12 a 16 anys)

6 unitats de batxillerat (16 a 18 anys)

## Ocupació

690 places escolars

480 places d'educació secundària obligatòria

210 places de batxillerat



G  
O  
I  
B  
/

## Requeriments de la proposta

Conselleria d'Educació i Formació Professional

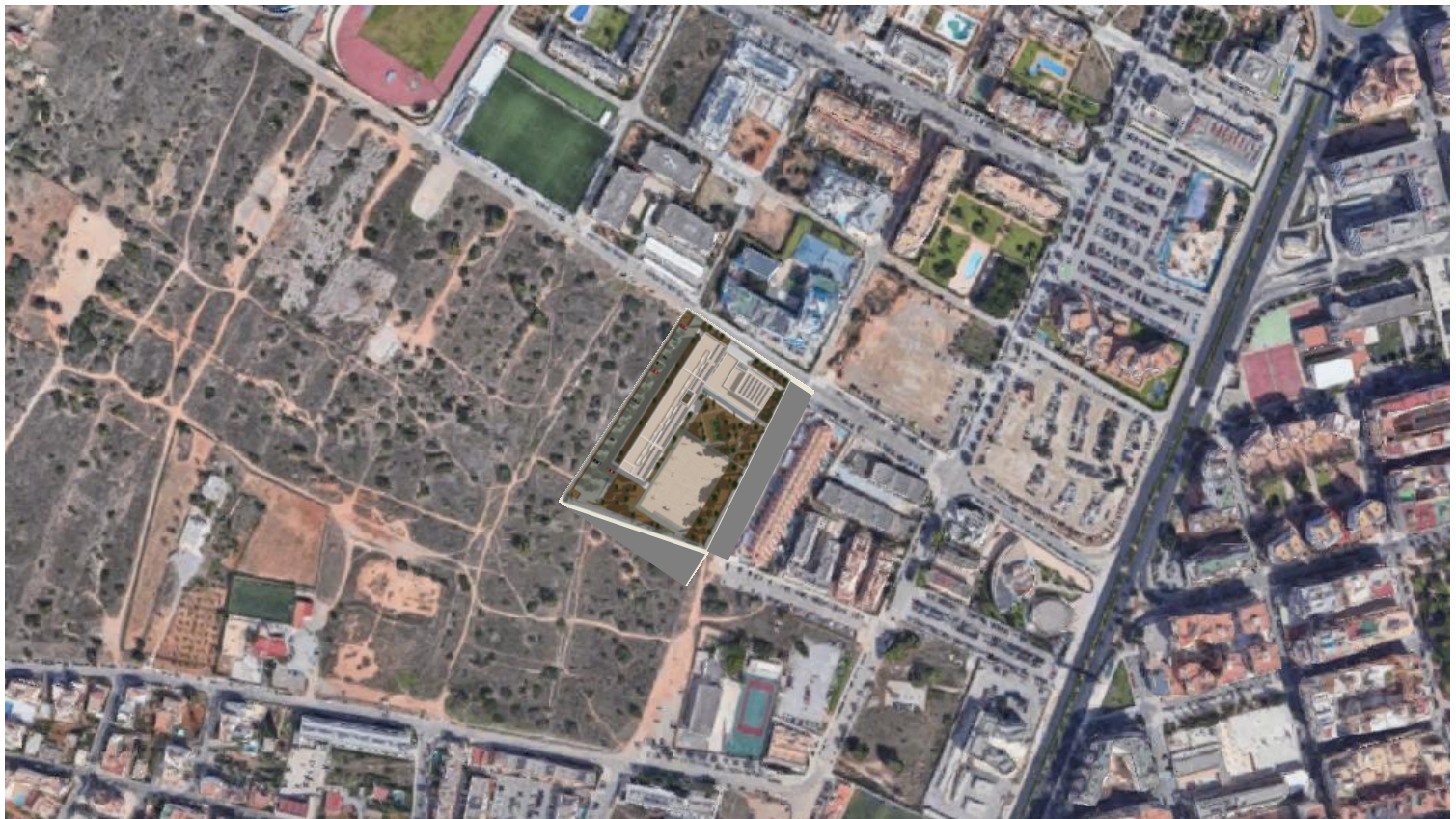
- ✓ *Mínima complexitat constructiva i estructural*
- ✓ *Sistema de construcció racional, econòmic i sostenible*
- ✓ *Adequació plena a la legislació sobre supressió de barreres arquitectòniques*
- ✓ *Sistema modular i flexible*
- ✓ *Implantació en el solar que permeti realitzar actuacions futures*
- ✓ *Solucions constructives que facilitin el manteniment*



GOIB

## Implantació de l'edifici

Sobre la mitgera Nord-Est i sobre el vial d'accés ocupant els espais més propers al vial de vianants amb patis i zones enjardinades.

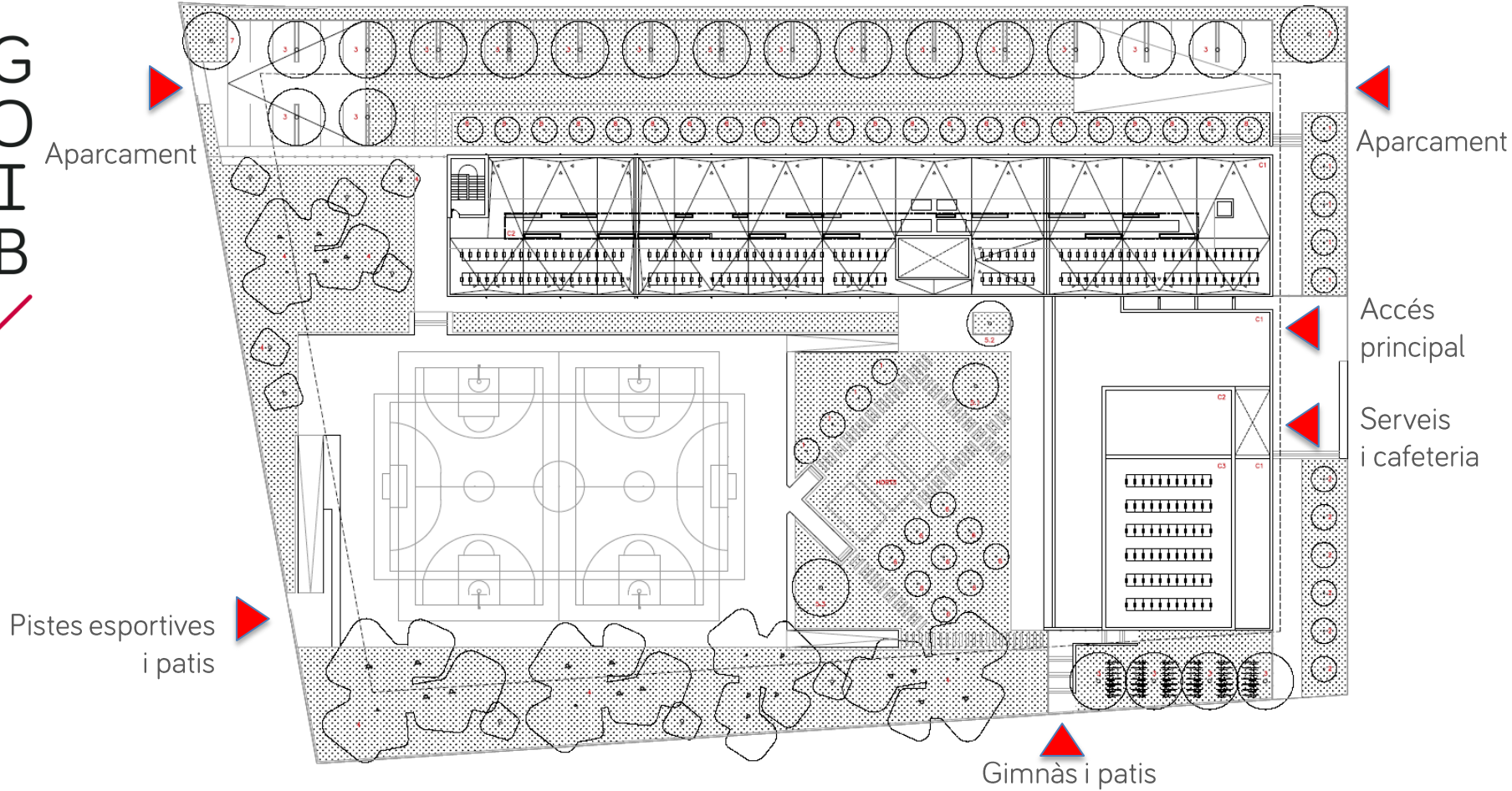




GOIB

## Accessos

6 accessos independents per facilitar-ne el funcionament





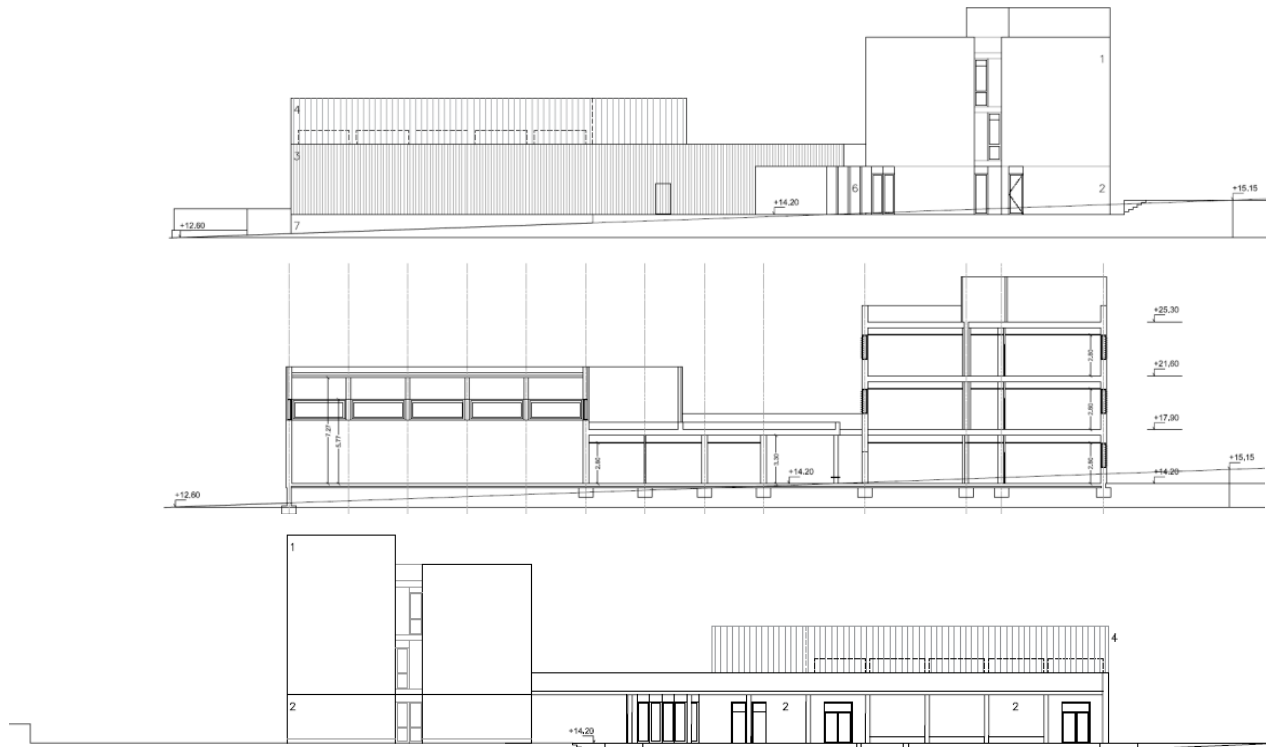


GOIB

## Topografia

L'edifici s'adapta a la topografia del solar i es configura en tres plantes al pavelló de l'aulari i una planta al cos d'entrada que dona al carrer.

Les pistes esportives s'emplacen lleugerament per davall de la cota de planta baixa adaptades a la topografia i protegint de renous i cops els espais de planta baixa.

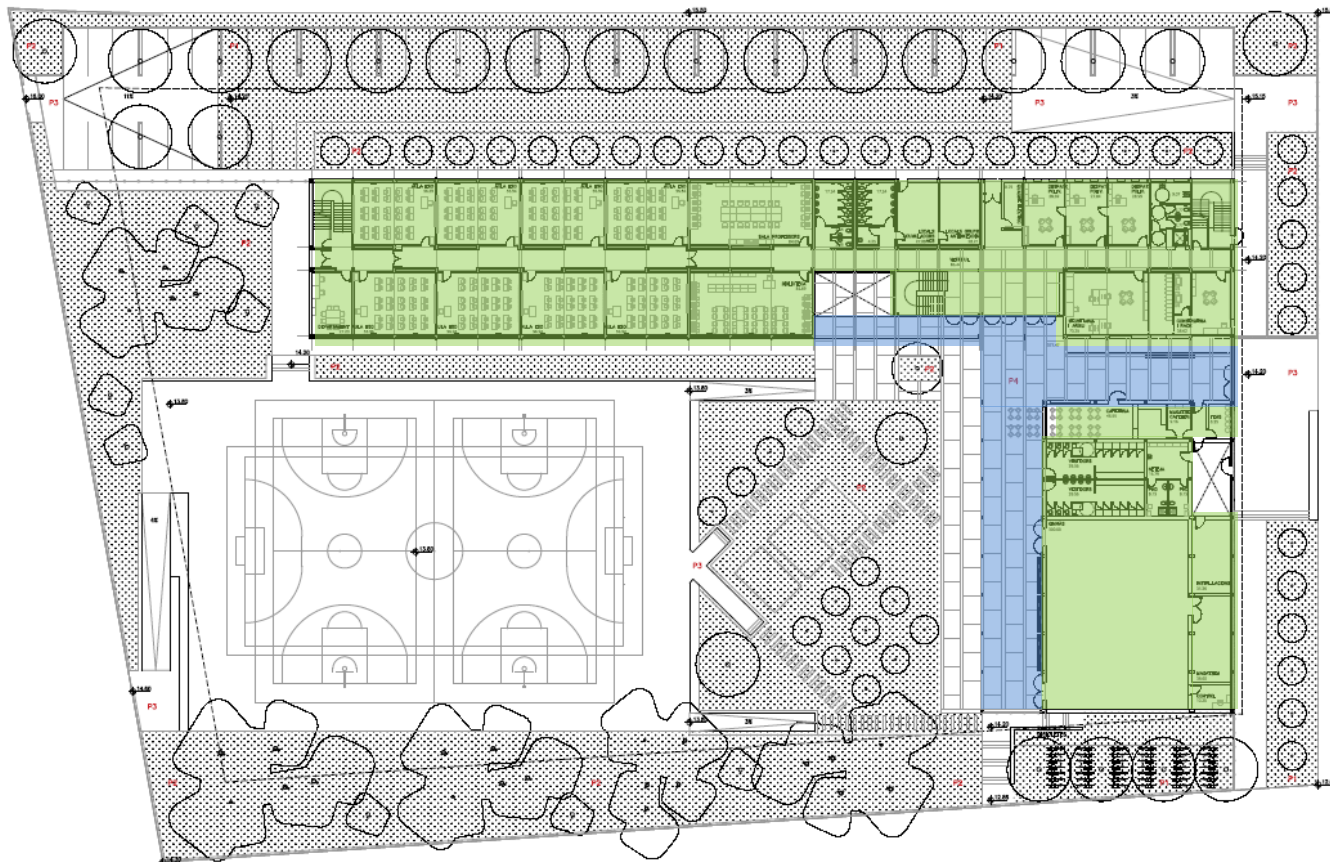




GOHB

## Morfologia de l'edifici

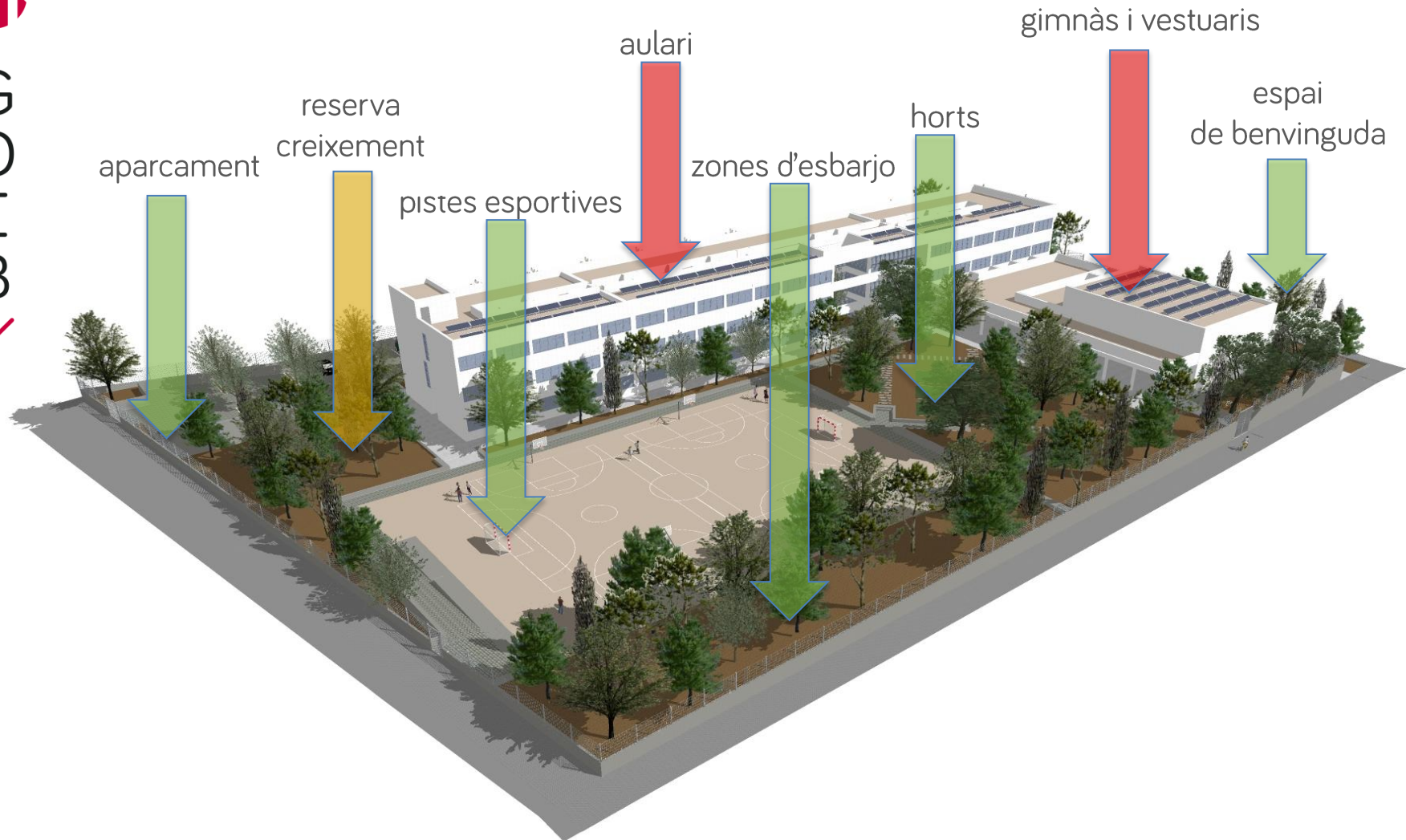
L'edificació té forma de L, amb un cos adaptat al pendent del carrer que dona front al vial d'accés on s'ubiquen els diferents accessos i el gimnàs i un altre, al costat Nord-Oest envoltant entre tot dos el pati interior i les pistes esportives.





GOIB

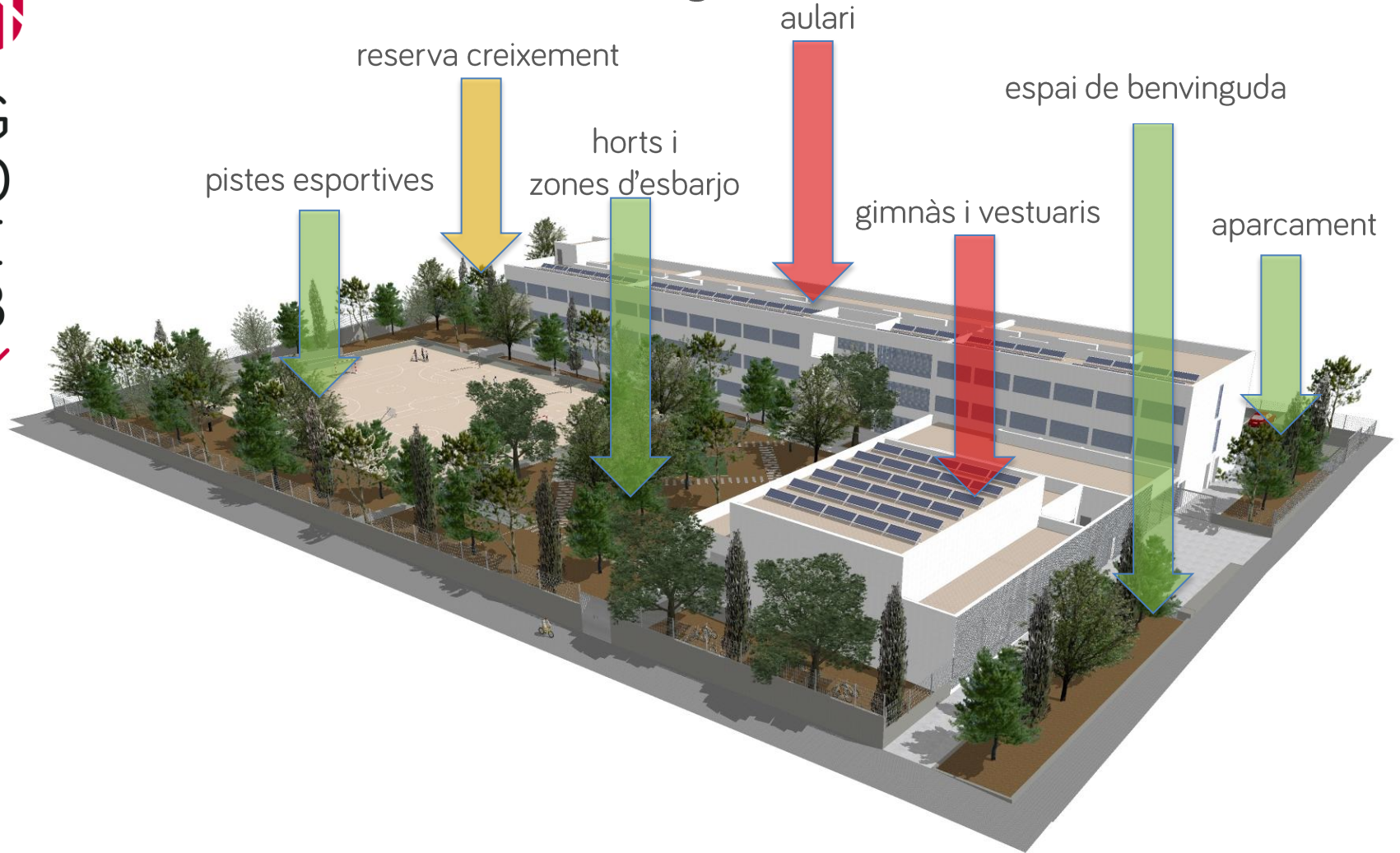
## Morfologia de l'edifici





GOIB

## Morfologia de l'edifici

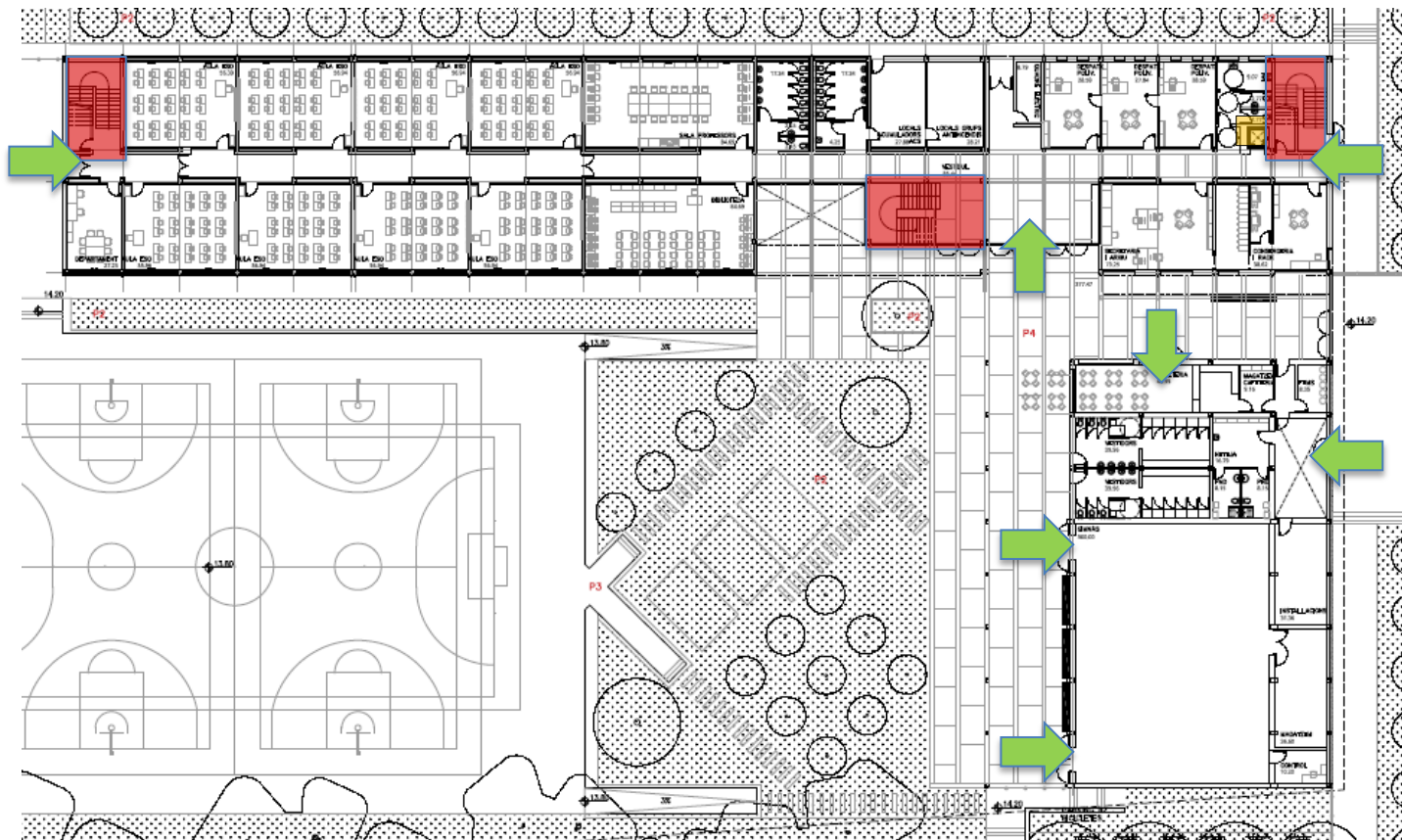
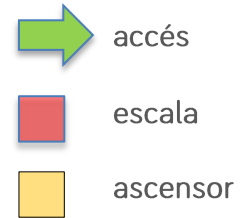




GOHB

## Morfologia de l'edifici

- Geometria de planta fragmentada coincidint amb els usos i els accessos.
- Espais d'esponjament, circulacions i escales

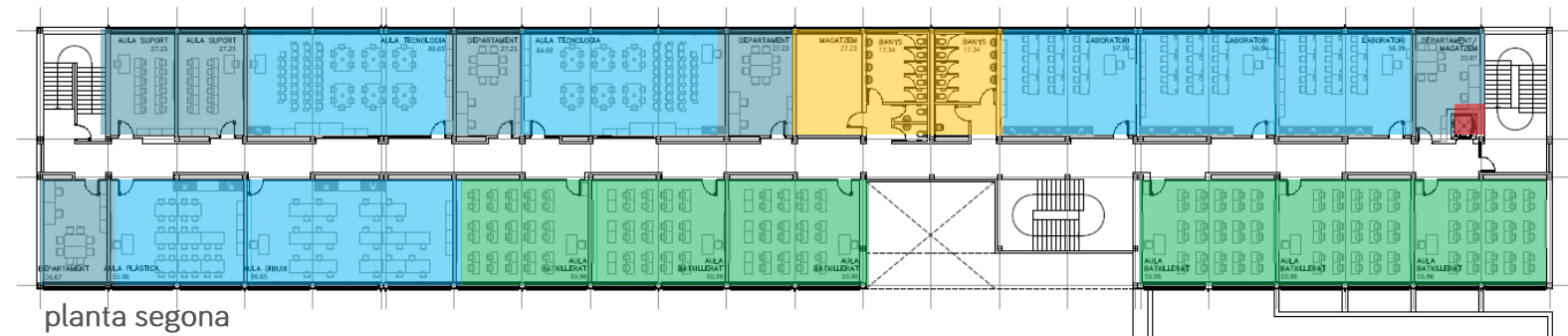
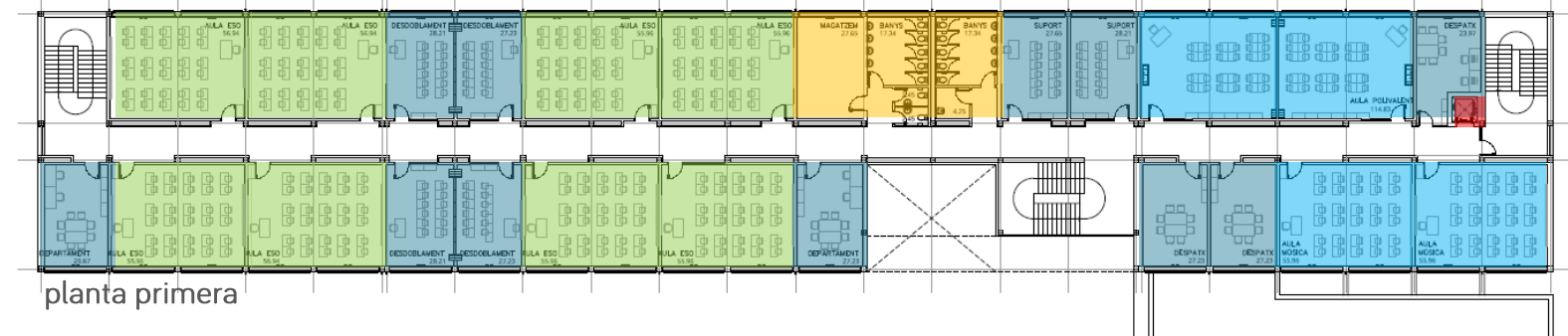
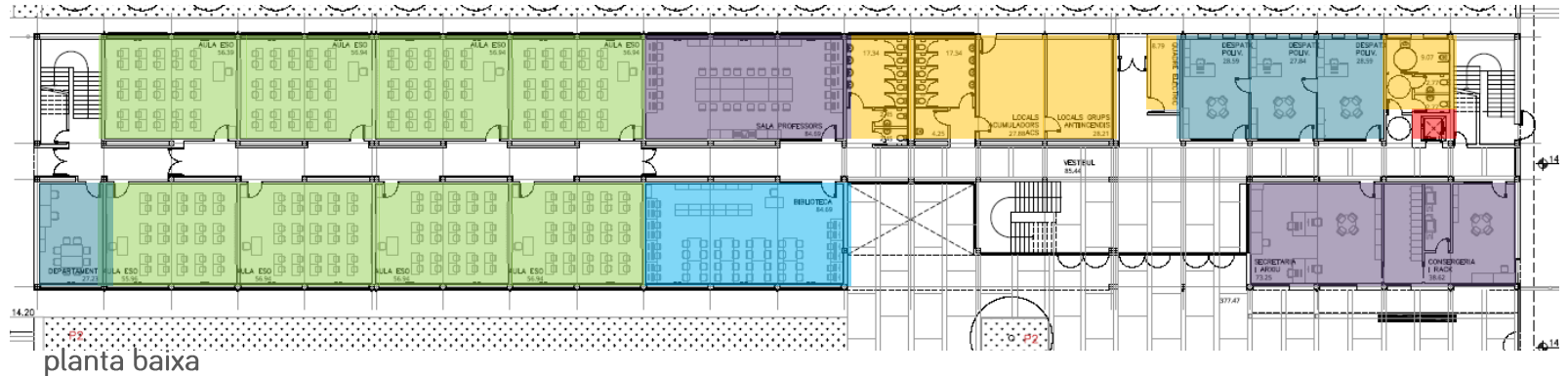




BHOOG

## El pavelló d'aulari

- aula ESO
- taller/laboratori
- administració/reunions
- aula BATX
- despatx/desdoblament
- serveis/instal·lacions

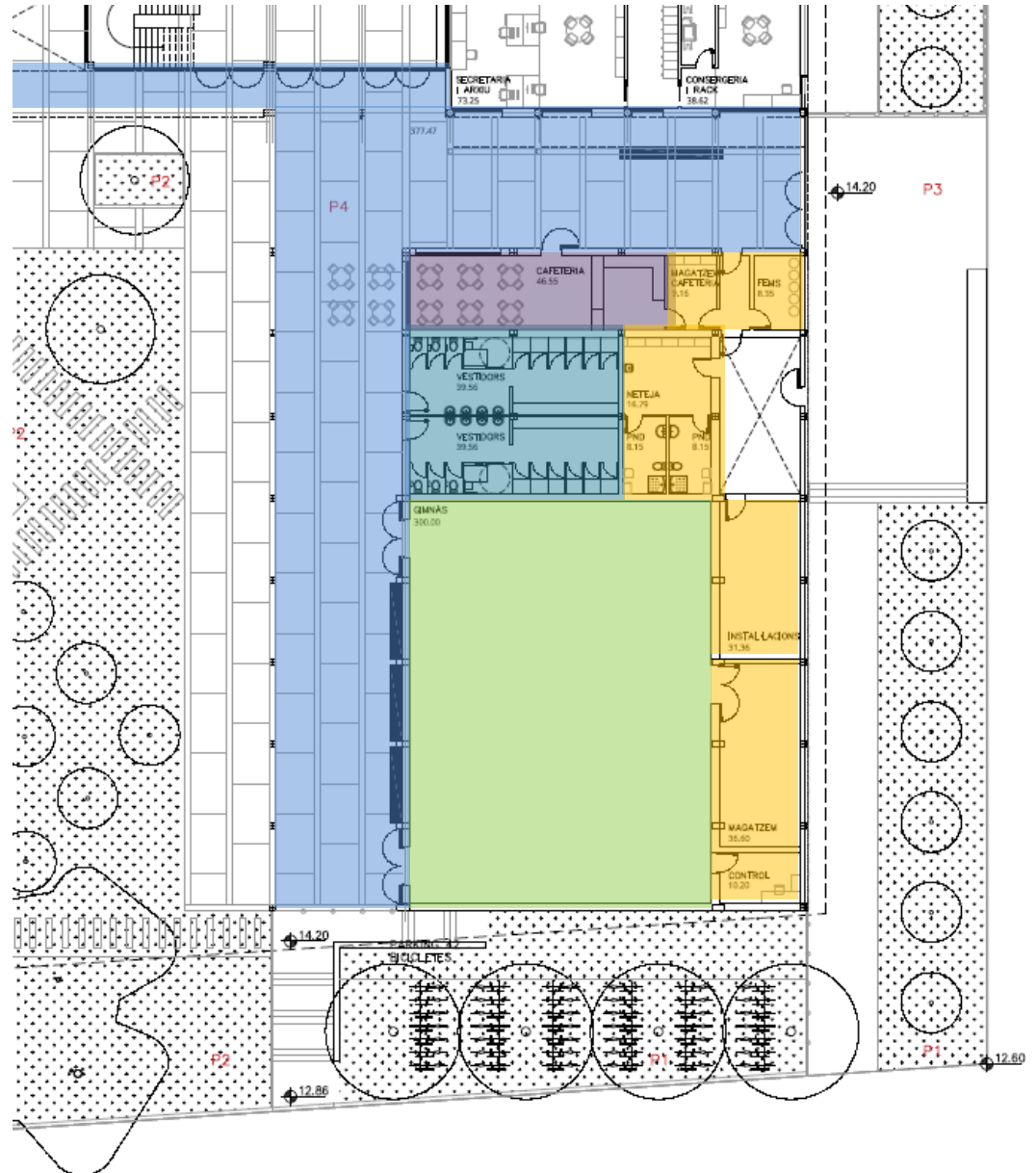




GOIB

## El pavelló annex

- aula educació física
- vestuaris
- cafeteria
- porxos
- serveis/magatzems





GOIB

## PROGRAMA DE NECESSITATS NOU IES EIVISSA (16+6)

Núm. alumnes : 690

Espai	Sup. mínima (m²)	Núm. Unitats	Sup. Total (m²)
<b>ZONA DOCENT</b>			
Aula tipus ESO	54	16	864
Aula tipus BATX	54	6	324
Aula Tecnologia	81	2	162
Aula Plàstica	54	1	54
Aula Dibuix	81	1	81
Aula Música	54	2	108
Laboratori Física	54	1	54
Laboratori Química	54	1	54
Laboratori Ciències	54	1	54
Dept./Magatzem laboratoris	27	1	27
Aula desdoblament	27	4	108
Aula suport	27	4	108
Aula polivalent (envà mòbil)	108	1	108
Biblioteca	75	1	75
Departaments	27	6	162
Sala de professors	81	1	81
<b>GIMNÀS</b>			
Sala (15X20)	300	1	300
Control	10	1	10
Magatzem	15	1	15
Vestidors i banys pati	60	1	60
Instal·lacions gimnàs i cafeteria			
<b>ZONA ADMINISTRACIÓ</b>			
Consergeria i Reprografia	20	1	20
Secretaria i Arxiu	54	1	54
Direcció	20	1	20
Despatx administració	15	4	60
Despatx polivalent	15	4	60

## SERVEIS COMUNS

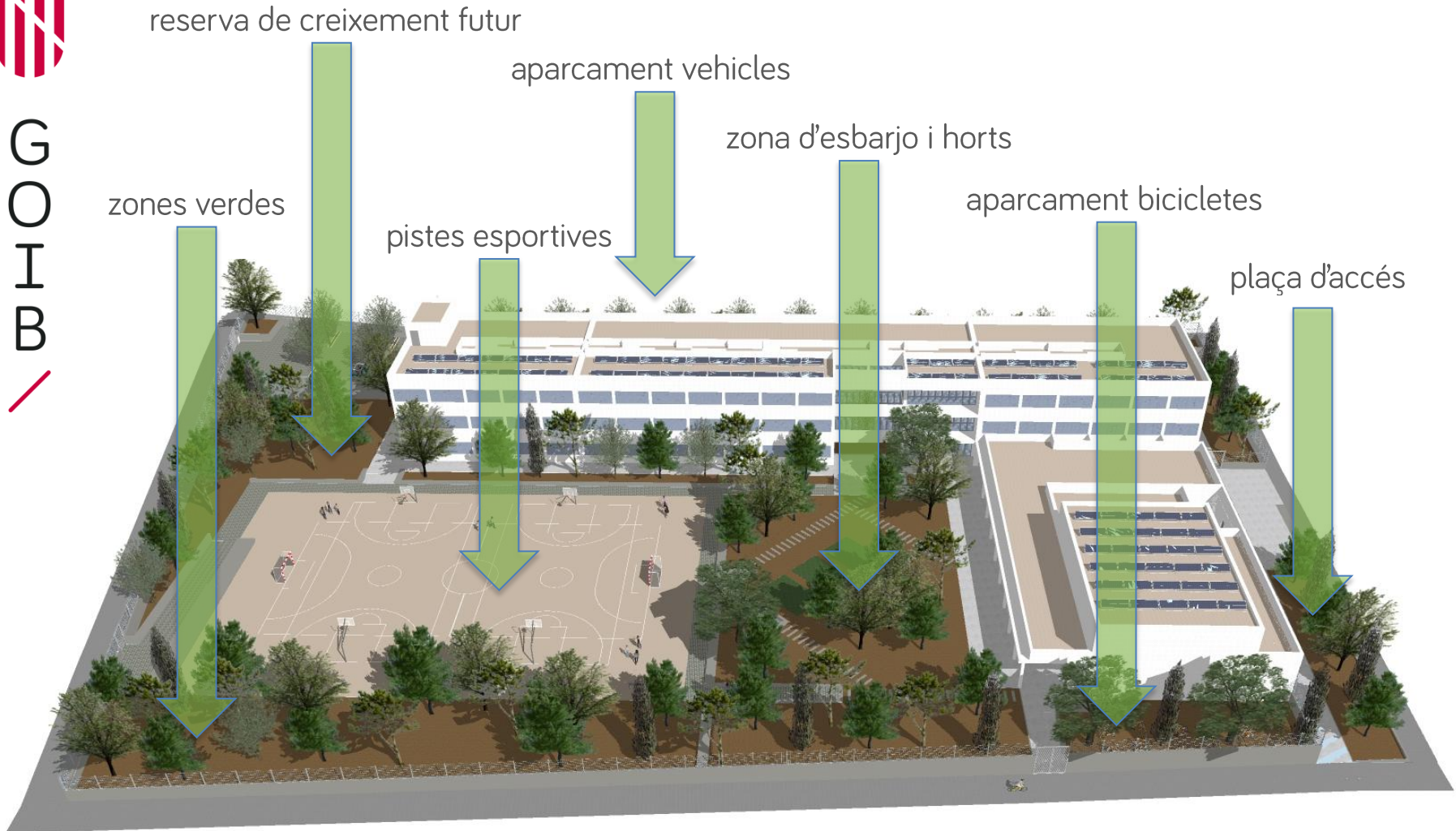
Cafeteria	40	1	40
Magatzem cafeteria			
Magatzem	25	2	50
Aseos alumnes	27	6	162
Aseos PD	20	1	20
Lavabo adaptat			
Aseos PND	5	2	10
Local comptadors	5	1	5
Local neteja	5	3	15
Local neteja cuina			
Local fems	5	1	5
Local electricitat	5	1	5
Local RACK	10	1	10
Local grups pressió i dipòsits	10	1	10
Local grups contraincendis	10	1	10
Local acumuladors ACS	25	1	25
Ascensor	3	3	9
Ascensor	3	3	9
<b>TOTALS</b>			
Superfície útil espais			3.399,00
Circulacions	30 %		1.019,70
Total superfície útil			4.418,70
Gruixos d'obra	14 %		618,62
Superfície construïda tancada			5.037,32
Porxos al 50% (0,5 m²/alumne)	345		172,50
<b>Total superfície construïda</b>			<b>5.209,82</b>
<b>ORDENACIÓ EXTERIORS</b>			
Solar mínim			10.350
Zona de jocs (3 m²/alumne)			2.070
Pista poliesportiva	1 (20x40) + 1 (15x28)		1.220
Estacionament (1 plaça /100 m²)	52 places		1.042
Àrea bicicletes			100
Horta			200



## Els exteriors



GOIB





GOIB





GOIB

## Les xifres

Superfície construïda total	5.200 m <sup>2</sup>
Pressupost de contracte	8.840.000.-€
Termini d'execució	18 mesos





GOIB





GOVERN  
ILLES  
BALEARS

GRÀCIES PER LA VOSTRA  
ATENCIÓ