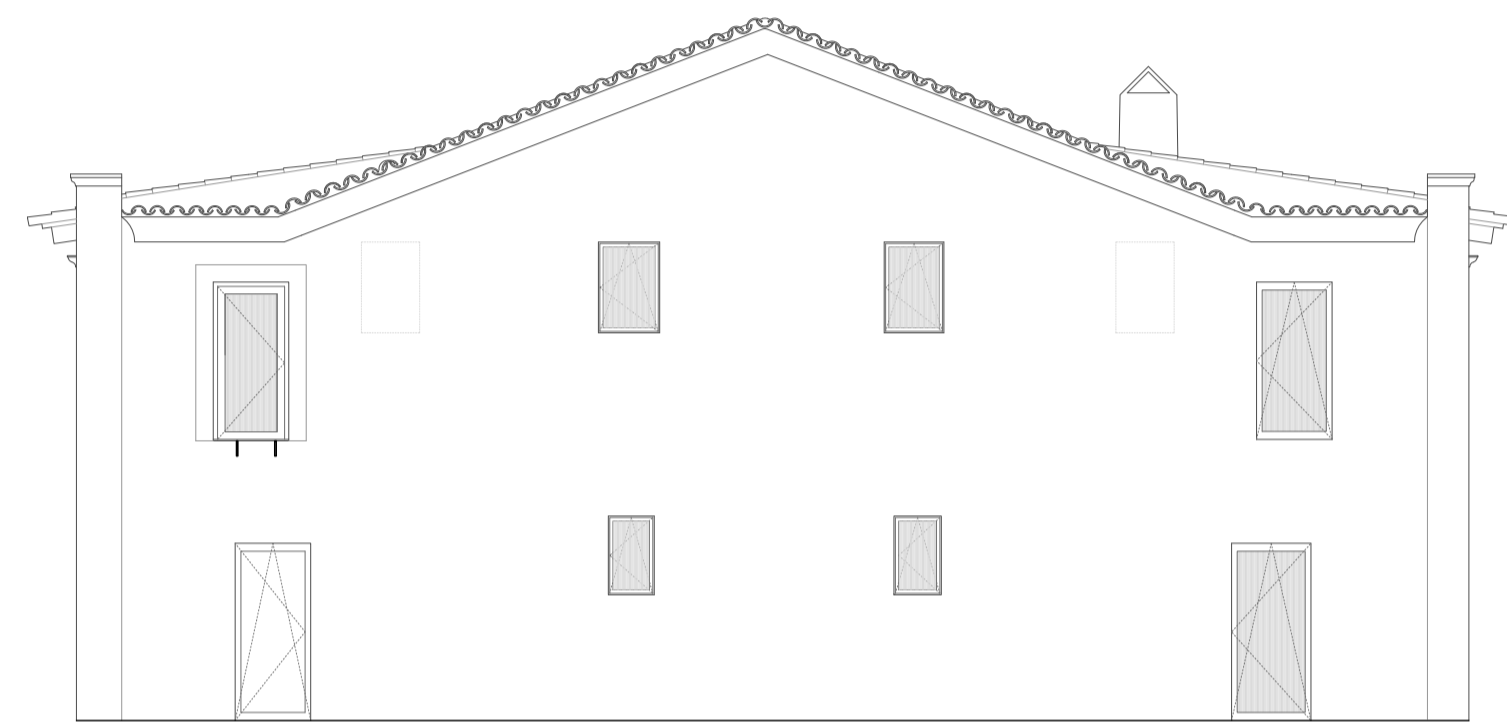




ALZADO SUR e:1/50



ALZADO NORTE e:1/50



Restos de lo que parece ser la pintura original de la carpintería interior, que se empleará como referencia para la pintura de carpintería de madera y el lacado de la periferia de aluminio de la carpintería exterior.



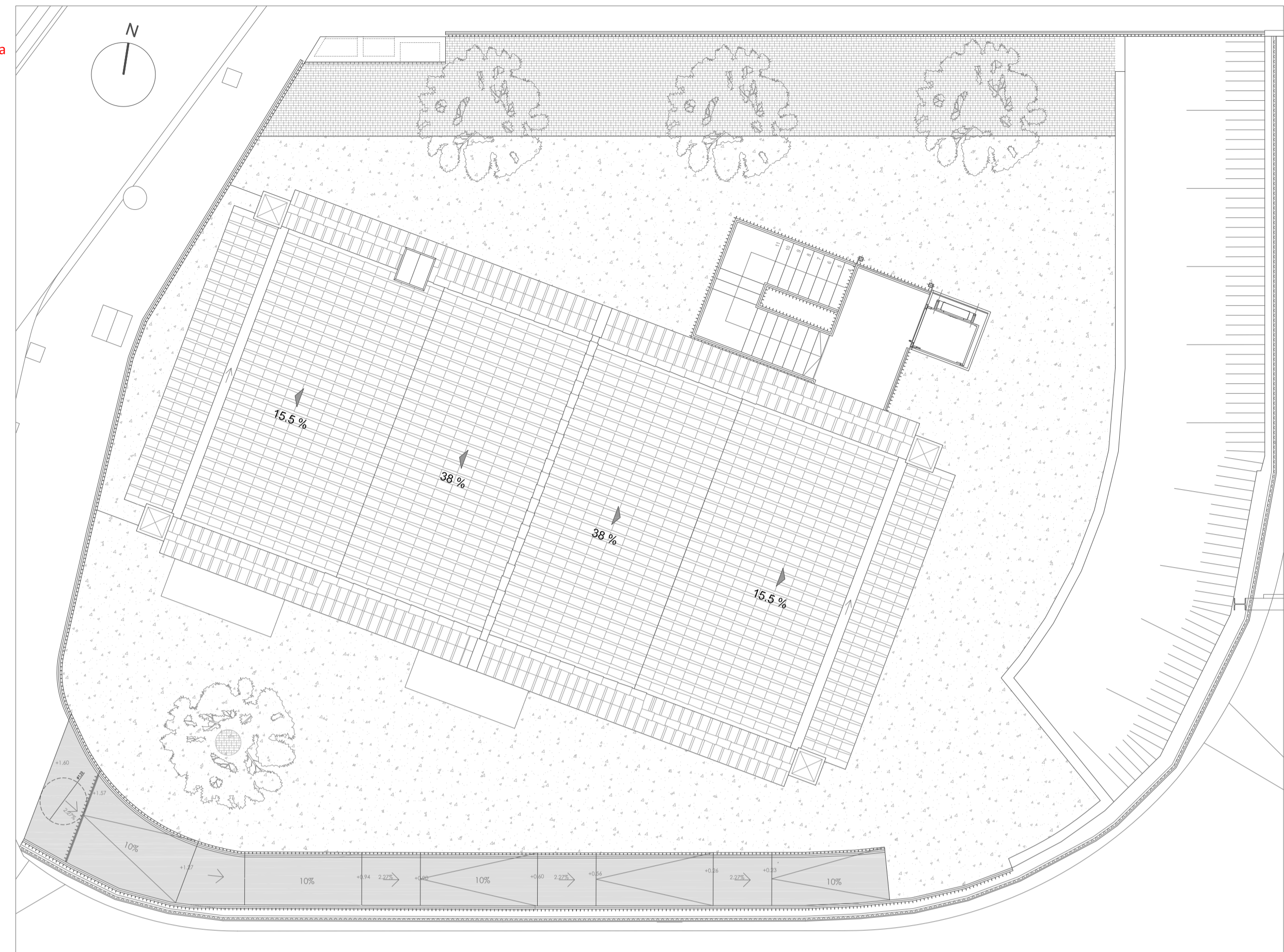
Detalle en el que se percibe el color original de los paños de fachada sur



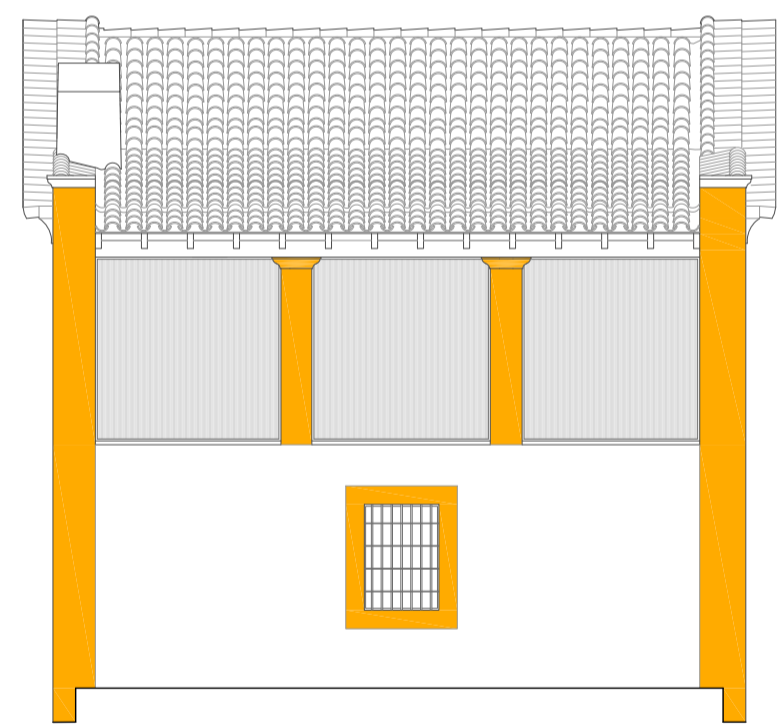
Detalle de la pilastra de esquina en fachada norte

- Pavimento terrizo peatonal, de sauló (80% arena, 4% limos y 16% arcillas), de 10 cm de espesor, realizado con arena caliza, extendida y refinada a mano. Sobre subbase existente de gravas e=20cm.
- Pavimento exterior de hormigón fratasado color arena.
- Zona sin pavimentar, destinada a futuro ajardinamiento mediante aportación de tierra vegetal y plantación de especies vegetales. No incluido en este proyecto.
- Zona sin tratar, destinada a la realización de un talud ajardinado, no incluido en este proyecto.

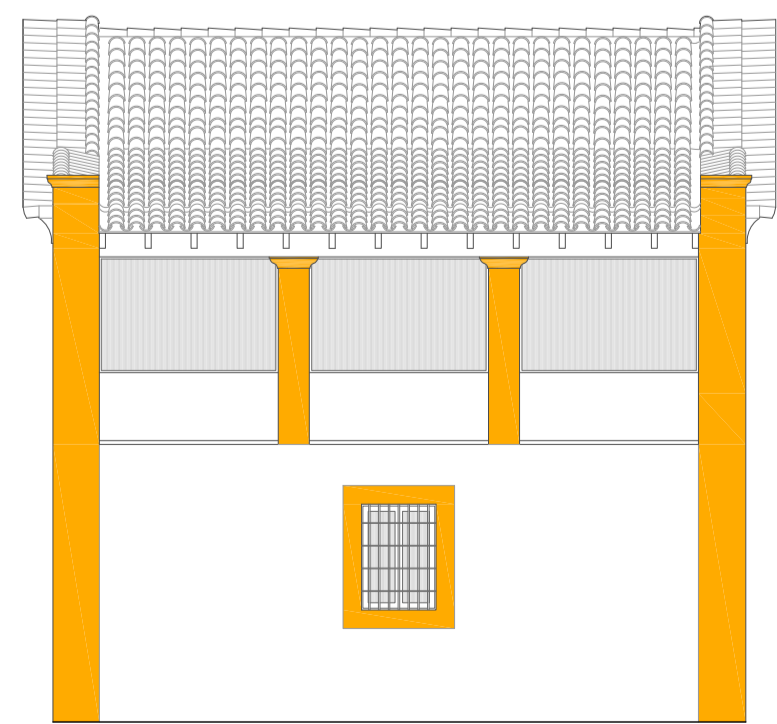
- E1** Lavabo de porcelana sanitaria esmaltada, suspendido, serie Access de Roca o similar, color blanco, de 550x640 mm., equipado con grifería monomando, serie Mini Sani "NOKEN", modelo N116010001, o equivalente.
- E2** Lavamanos suspendido, acero inox AISI 304 de Mediclinics o equivalente, de espesor 1 mm, acabado satinado.
- E3** Inodoro suspendido, en aseo adaptado, con salida para conexión horizontal, serie alta, blanco, de 750x380 mm, con cisterna con bastidor, especial para discapacitados, de 450x820x80 mm
- E4** Inodoro suspendido, con salida para conexión horizontal, serie media, blanco, de 500x380 mm, con cisterna con bastidor, de 450x820x80 mm, para recubrir con tabique de fábrica o placa de yeso.
- E5** Barra de sujeción para minusválidos, rehabilitación y tercera edad, para inodoro, colocada en pared, abatible, con forma de U, con muescas antideslizantes, de acero inoxidable AISI 304 esmerilado.
- E6** Cambia-pañales adosado horizontal polipropileno color crema, mod. 565x894mm Koala de Mediclinics o similar.
- E7** Vertedero para monobloque, serie básica, color blanco, de 540x415 mm, equipado con grifería monomando empotrada para vertedero, serie básica, acabado cromo, de 246x120 mm. Incluso ayudas de albañilería.



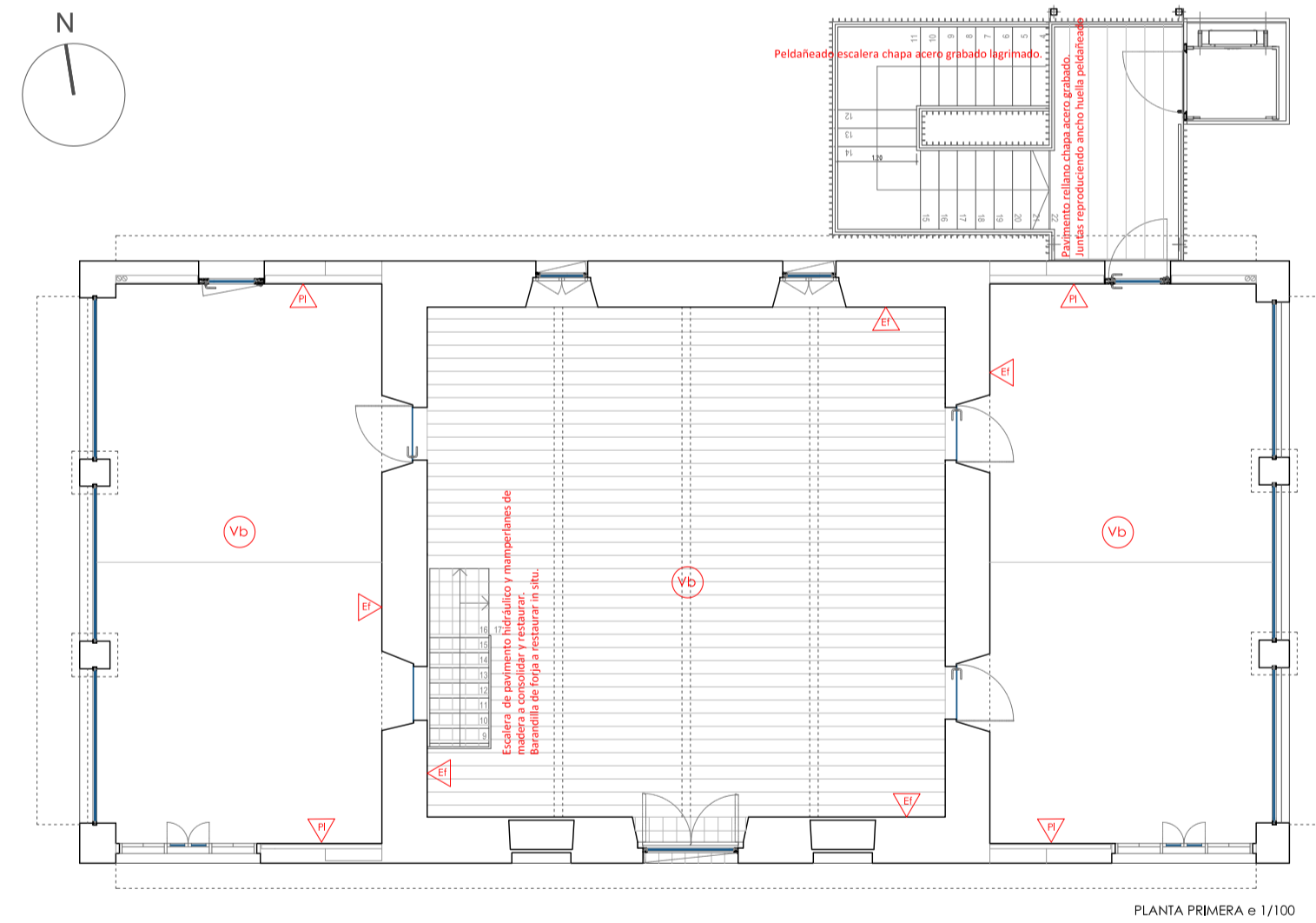
ACABADOS PAVIMENTOS PARCELA



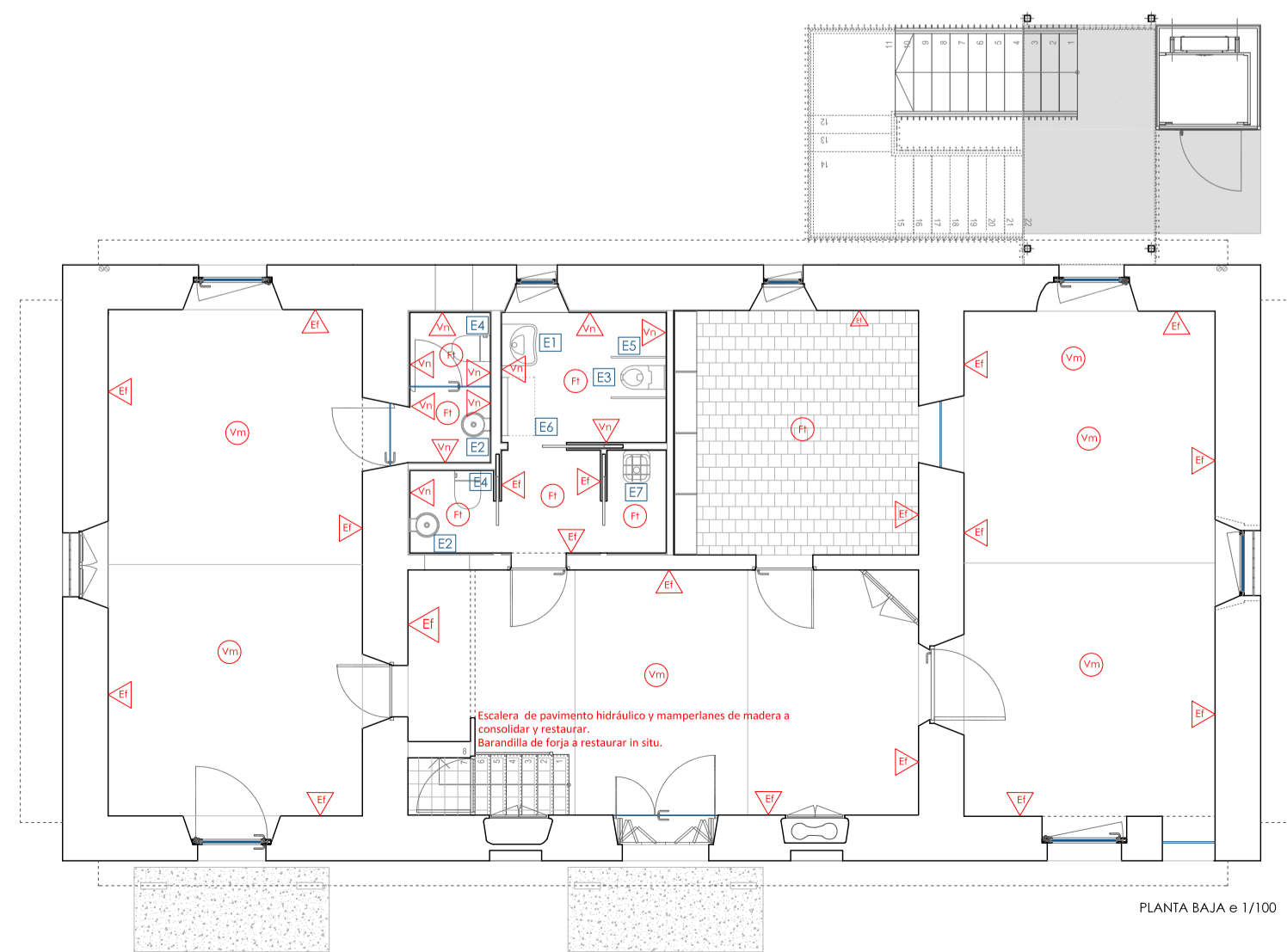
ALZADO ESTE e:1/50



ALZADO OESTE e:1/50



PLANTA PRIMERA e:1/100



PLANTA BAJA e:1/100

#### ESTUDIO DE COLOR FACHADAS

Catas en fachada a realizar en fase de demoliciones y desmontajes con evaluación de los restos de pigmentos originales conservados in situ.

#### Propuesta de color revoco fachadas:

Fachadas sur, este y oeste: Restitución del cromatismo original, en ocre y blanco.

Fachada norte: a mantener en blanco.

#### Propuesta de color carpintería exterior:

RAL a decidir según estudio de restos originales conservados en el interior de la casa.

#### ACABADOS TECHOS

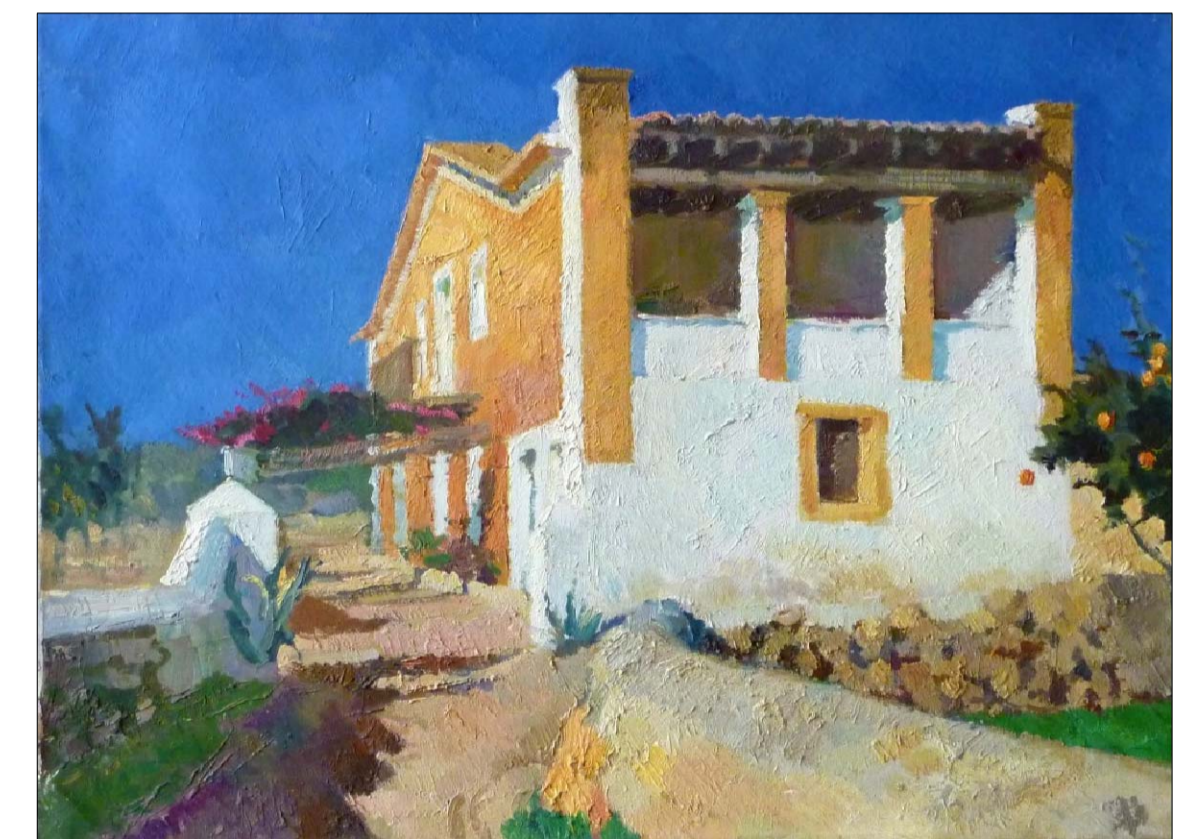
- (Vm)** Forjado de estructura de madera visto
- (Vb)** Forjado de estructura de madera pintado en blanco
- (F)** Falso techo placa cartón yeso montada sobre entramado de perfiles acero galvanizado.

#### ACABADOS PARAMENTOS VERTICALES INTERIORES

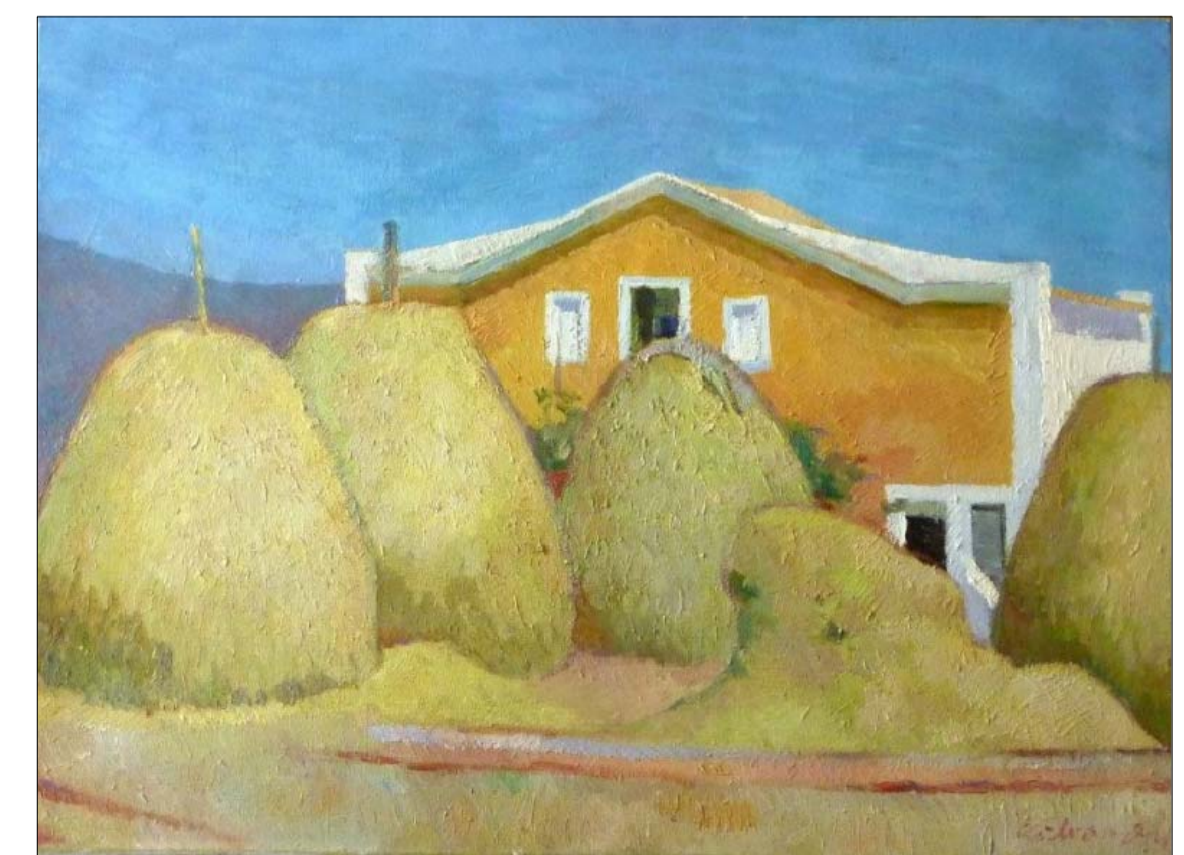
- (A1)** Enlucido de mortero de cal pintado a la cal
- (A2)** Trasdado placa cartón yeso pintado a la cal
- (A3)** Revestimiento continuo lámina vinilo blanco

#### ACABADO PAVIMENTOS

- (P1)** Pavimento interior de tarima estructural de madera e=20mm.
- (P2)** Pavimento interior de hormigón pulido color arena.
- (P3)** Pavimento interior de baldosa cerámica 20x20 recuperada de la obra original
- (P4)** Pavimento exterior de hormigón fratasado color arena.
- (P5)** Pavimento exterior de hormigón desactivado color arena.



Óleo del pintor Carloandrés, de hacia finales de la década de 1940, en el que se muestra el cromatismo de fachadas, así como la configuración original de la galería de planta primera y la ventana de la fachada este en planta baja, actualmente modificada. La pintura ocre de las pilastras de esquina aparece interrumpida a nivel de zócalo, por el blanqueado de fachada, si bien originalmente debió de llegar hasta el suelo.



Vista de la fachada sur en otro óleo del mismo autor, coetáneo del anterior.